



BILLET
DOUX

COLLECTION PRINTEMPS-ÉTÉ 2025 - 2025 SPRING-SUMMER COLLECTION

BILLET DOUX | **WEACT**
Nos engagements responsables

« Parce que nos engagements
ne valent que par nos actes »

“Because actions speak louder than words”

We ACT, est notre programme de responsabilité sociétale et environnementale qui traduit nos engagements en actions, dans une démarche attentive et bienveillante.

C'est une démarche collective et créative pour proposer des collections plus responsables qui ont du style et du sens.

En savoir plus sur nos engagements sur billetdoux.com

We ACT is our corporate social responsibility program. This program translates our commitments into actions, in an attentive and benevolent approach towards the planet, our partners, our employees, and all women.

It is a collective and creative approach to offer our customers more responsible collections that have style and meaning.

Learn more about our commitments on billetdoux.com

Notre Collection est labellisée **OEKO-TEX® STANDARD 100**

Our collection is OEKO-TEX® STANDARD 100 labeled.


wolf lingerie



Billet Doux offre une lingerie **créative et confortable** !

Chaque saison, elle répond avec fraîcheur et fantaisie à toutes les envies des jeunes femmes d'aujourd'hui.

Des pièces de lingerie aussi confortables que féminines à porter au quotidien. Disponibles du **bonnet A au bonnet D**.

Un univers coloré et inspirant pour rendre le rayon lingerie des plus attractifs avec des **imprimés originaux et des dentelles visuelles**.

Billet Doux offers creative and comfortable lingerie!

Every season, it meets all the desires of today's young women with freshness and creativity.

Lingerie that's as comfortable as it is feminine, for everyday wear. Available in cup A to D.

A colourful, inspiring world to make the lingerie department even more attractive, with original prints and visual laces.



L'offre des coordonnés

Sur le segment des coordonnés, notre lingerie se veut tendance et colorée avec des lignes visuelles et qui **matchent ensemble**.

Les coupes et les formes sont intemporelles, tandis que les coloris et les imprimés évoluent chaque saison pour apporter une touche de fraîcheur et de nouveauté. Une collection régulièrement renouvelée et **génératrice de coup de coeur !**

Varié les plaisirs avec des pièces de nuit telles que des nuisettes ou des ensembles top/short pour booster l'achat d'impulsion et gonfler le panier moyen.

Our lingerie set is trendy and colourful, with visual products that work together.

The shapes and fits are timeless, while the colours and prints evolve each season to bring a touch of freshness and newness. A collection that's regularly renewed and guaranteed to make you fall in love!

Nightwear available such as nighties or top/shorts sets to boost impulse buying and increase the average basket.



L'offre des bas du corps

Une marque **boostée par la gamme Zen** : des **pièces en tricotage circulaire** ultra confortables et dans l'air du temps.

Une offre complète, variée et haute en couleur ! Des pièces loungewear pensées pour toutes celles qui sont à la recherche de confort et qui se déclinent dans différentes versions: rayées, unies, colorées ... allant du 34/36 au 50/52 !

Une gamme dont le succès n'est plus à prouver et poussée par notre **best-seller Zen Attitude**.

A brand boosted by our Zen range: ultra-comfortable, fashionable pieces in circular-knitting.

A complete, diverse and colourful range! Loungewear pieces designed for all those looking for comfort and available in different versions: striped, plain, coloured... from 34/36 to 50/52!

A range with proven success, driven by our best-seller Zen Attitude!



Célébrons l'anniversaire Zen Attitude

L'année 2025 sera marquée par les 15 ans de Zen Attitude.

La gamme ZEN a fait ses preuves et a su conquérir le rayon lingerie. Au fil des ans, la gamme Zen s'est diversifiée afin de proposer une offre large et pour tous les goûts. C'est l'offre idéale en tricotage circulaire grâce à son **pack de 2** accessible et à sa **maille stretch ultra confortable**.

Zen Attitude est LE best-seller de Billet Doux avec une croissance pérenne et un CA qui ne cesse de progresser d'année en année. En 15 ans, **59 coloris saisonniers ont été lancés**, offrant une multitude de déclinaisons !

À l'occasion de l'anniversaire de Zen Attitude : la ligne se décline dans une version anniversaire **festive et scintillante** qui reprend les formes de notre best-seller !

2025 will mark the 15th anniversary of Zen Attitude.

The ZEN range has proved its worth and conquered the lingerie department.

Over the years, the Zen range has grown to offer a wide range of products to suit all preferences. It's the ideal offer, in circular knit thanks to its low-price 2-pack and ultra-comfortable stretch knit.

Zen Attitude is Billet Doux's best-seller, with sustained growth and turnover that continues to increase year on year. Over the last 15 years, 59 seasonal colours have been launched, offering a multitude of variations!

To mark the anniversary of Zen Attitude: the line is available in a birthday version, festive and sparkling and with similar shapes of our best-seller!



ZEN ANNIVERSAIRE
Brassière/Bralette - Slip/Brief

Un rayon qui suscite l'intérêt grâce à un merchandising attractif générateur d'envie !

A lingerie section that generates interest thanks to attractive merchandising that creates desire!



Gamme *entrée de saison*



Gamme *pleine saison*



Les collections sur le segment des parures sont pensées autour de thématiques colorielles dans un esprit boutique. La première gamme, aux **nuances profondes et vibrantes**, marque le début de la saison, tandis que la seconde est idéale pour la pleine saison estivale avec ses **couleurs éclatantes et rafraîchissantes**.

The collections in the lingerie set segment are designed around colour themes, with a boutique approach. The first range, with its deep, vibrant shades, marks the start of the season, while the second is ideal for summer, with its bright, refreshing colours.

TALENTUEUSE
SG armatures/Wired bra
Shorty/Shorty



Sommaire

Les lignes coordonnées

The lingerie sets

- Talentueuse 12
- Trépidante 14
- Espiègle 16
- Gracieuse Pop 18
- Gracieuse 20
- Fidèle 22
- Singulière 24
- Secrète 26
- Zen Light 28
- Zen Light Dentelle 30

Les lignes confort

The comfort lines

- Zen Anniversaire 32
- Zen Attitude 34
- Zen Fantaisie 36
- Zen Dentelle 38

Talentueuse • AM82

Ligne confort et sophistiquée - A comfortable and sophisticated line.

Talentueuse est la ligne fantaisie de Billet Doux au mix charmant entre une jolie dentelle et des imprimés sophistiqués. L'association parfaite entre féminité et confort.


Talentueuse is Billet Doux's fancy line with a charming mix of pretty lace and sophisticated prints. The perfect combination of femininity and comfort.

Nouveauté
— New —

Matière/Finition/Fabric/Details


Dentelle et microfibre à base de fibres recyclées, nœud.
Lace and microfiber made using recycled fibers, bow.

- Douce microfibre aux imprimés tendance.
Soft microfiber in trendy prints.
- Dentelle graphique et féminine.
Graphic and feminine lace.
- Petit nœud à l'entre-seins.
Tiny bow between breasts.
- Finitions discrètes sur les bas.
Discreet finish on bottoms.
- Pièces de nuit : caraco/short.
Nightwear : Top/Shorts.




70AAAM82
SG ARMATURES/Wired bra
Contient au moins 38% de fibres recyclées
Contains at least 38% recycled Fibers

| | | | | |
|----|----|----|----|-----|
| FR | 85 | 90 | 95 | 100 |
| EU | 70 | 75 | 80 | 85 |
| B | ● | ● | ● | ● |
| C | | ● | ● | ● |
| D | | ● | ● | |




70HAM82
SG COQUES ARMATURES
Padded wired bra
Contient au moins 26% de fibres recyclées
Contains at least 26% recycled Fibers

| | | | | |
|----|----|----|----|-----|
| FR | 85 | 90 | 95 | 100 |
| EU | 70 | 75 | 80 | 85 |
| A | ● | ● | | |
| B | ● | ● | ● | |
| C | ● | ● | ● | ● |
| D | | ● | ● | |




50XAM82
CARACO/Top
Contient au moins 98% de fibres recyclées
Contains at least 98% recycled Fibers

| | | | |
|----|---|---|---|
| FR | S | M | L |
| EU | S | M | L |
| | ● | ● | ● |




40XAM82
SHORTY/Shorty
Contient au moins 76% de fibres recyclées
Contains at least 76% recycled Fibers

| | | | |
|----|-------|-------|-------|
| FR | 34/36 | 38/40 | 42/44 |
| EU | 32/34 | 36/38 | 40/42 |
| | ● | ● | ● |



60XAM82
SLIP/Brief
Contient au moins 72% de fibres recyclées
Contains at least 72% recycled Fibers

| | | | |
|----|-------|-------|-------|
| FR | 38/40 | 42/44 | 46/48 |
| EU | 36/38 | 40/42 | 44/46 |
| | ● | ● | ● |

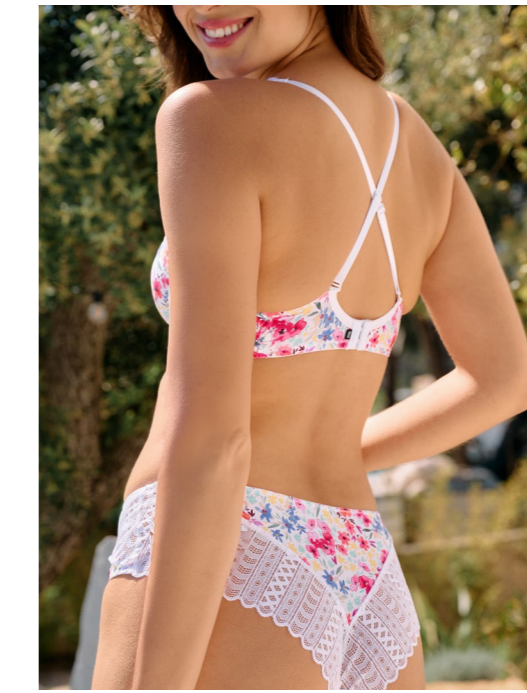


48XAM82
SHORT/Shorts
Contient au moins 96% de fibres recyclées
Contains at least 96% recycled Fibers

| | | | |
|----|---|---|---|
| FR | S | M | L |
| EU | S | M | L |
| | ● | ● | ● |



Caraco/Top



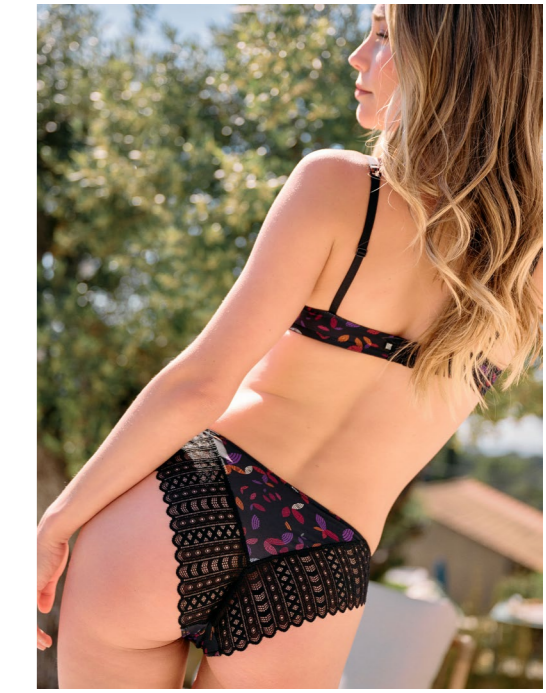
SG armatures/Wired bra - Shorty/Shorty




SG armatures/Wired bra - Shorty/Shorty




SG coques armatures/Padded wired bra - Slip/Brief
Caraco/Top - Short/Shorts



SG coques armatures/Padded wired bra - Slip/Brief

 Imprimé graphique cercles colorés/Colorful circular graphic print - JMD
Saisonnier/Seasonnal

 Imprimé aquarelle florale/Floral watercolor print - JLG
Saisonnier/Seasonnal



Trépidante • AM83

Ligne confort et moderne - A comfortable and modern line.

La ligne Trépidante allie fraîcheur, modernité et confort. On craque pour ses couleurs pétillantes. Une ligne originale de par son mix d'imprimés. Sa microfibre est douce et ses finitions sont plates.

Trépidante combines freshness, modernity and comfort. We snap for its sparkling colours. An original line with a mix of prints. Its microfiber is soft and with flat finish.



70AAM83

SG ARMATURES/Wired bra

Contient au moins 31% de fibres recyclées
Contains at least 31% recycled Fibers

| FR | 85 | 90 | 95 | 100 |
|----|----|----|----|-----|
| EU | 70 | 75 | 80 | 85 |
| B | ● | ● | ● | ● |
| C | | ● | ● | ● |
| D | | ● | ● | |



31XAM83

TANGA/Tanga

Contient au moins 55% de fibres recyclées
Contains at least 55% recycled Fibers

| | | | |
|----|-------|-------|-------|
| FR | 34/36 | 38/40 | 42/44 |
| EU | 32/34 | 36/38 | 40/42 |



70HAM83

SG COQUES ARMATURES

Padded wired bra

Contient au moins 25% de fibres recyclées
Contains at least 25% recycled Fibers

| FR | 85 | 90 | 95 | 100 |
|----|----|----|----|-----|
| EU | 70 | 75 | 80 | 85 |
| A | ● | ● | | |
| B | ● | ● | ● | |
| C | | ● | ● | ● |
| D | | ● | ● | |



60XAM83

SLIP/Brief

Contient au moins 64% de fibres recyclées
Contains at least 64% recycled Fibers

| | | | |
|----|-------|-------|-------|
| FR | 38/40 | 42/44 | 46/48 |
| EU | 36/38 | 40/42 | 44/46 |



Imprimé illusion florale/Flower illusion print - JLN
Saisonnier/Seasonal

Nouveauté
— New —

Matière/Finition/Fabric/Details

Microfibre à base de fibres recyclées, nœud et picots.

Microfiber made using recycled fibers, bow and picot.

- Douce microfibre.
Soft microfiber.
- Mix de deux imprimés.
Mix of two prints.
- Nœud à l'entre-seins et picots fantaisie.
Bow between breasts and fancy picot.
- Bretelles recouvertes de microfibre imprimée.
Straps covered in printed microfiber.



SG armatures/Wired bra
Slip/Brief



SG coques armatures/Padded wired bra
Tanga/Tanga

SG coques armatures/Padded wired bra
Tanga/Tanga



Espiègle • AL68

Ligne confort et colorée - *A comfortable and colourful line.*

Espiègle est la ligne fantaisie de Billet Doux. Elle est composée d'une douce microfibre aux imprimés colorés. Ses finitions fantaisie telles que les nœuds, les élastiques à picots et le double départ bretelles féminisent la ligne. Ses motifs et son style pétillant apporteront une touche d'originalité au rayon lingerie.

Espiègle is the fancy line from Billet Doux. It is made of soft microfiber in colourful prints. Fancy finishes such as bows, picot elastic and double start straps feminize the line. Its patterns and style will bring a touch of originality to the lingerie shelf.



70AAL68

SG ARMATURES/Wired bra
Contient au moins 28% de fibres recyclées
Contains at least 28% recycled Fibers

| | | | | |
|----|----|----|----|-----|
| FR | 85 | 90 | 95 | 100 |
| EU | 70 | 75 | 80 | 85 |
| B | ● | ● | ● | |
| C | | | | ● |
| D | | ● | ● | |



40XAL68

SHORTY/Shorty
Contient au moins 77% de fibres recyclées
Contains at least 77% recycled Fibers

| | | | |
|----|-------|-------|-------|
| FR | 38/40 | 42/44 | 46/48 |
| EU | 36/38 | 40/42 | 44/46 |
| | ● | ● | ● |



70HAL68

SG COQUES ARMATURES
Padded wired bra
Contient au moins 21% de fibres recyclées
Contains at least 21% recycled Fibers

| | | | | |
|----|----|----|----|-----|
| FR | 85 | 90 | 95 | 100 |
| EU | 70 | 75 | 80 | 85 |
| A | ● | ● | ● | |
| B | ● | ● | ● | |
| C | | ● | ● | ● |



60XAL68

SLIP/Brief
Contient au moins 70% de fibres recyclées
Contains at least 70% recycled Fibers

| | | | |
|----|-------|-------|-------|
| FR | 34/36 | 38/40 | 42/44 |
| EU | 32/34 | 36/38 | 40/42 |
| | ● | ● | ● |

Matière/Finition/Fabric/Details

Microfibre à base de fibres recyclées, élastique et nœud.

Microfiber made using recycled fibers, elastic band and bow.

- Douce microfibre aux imprimés colorés.

Soft microfiber in colourful prints.

- Élastique à picots fantaisie.

Fancy picot elastic.

- Noeud coloré à l'entre-seins.

Colourful bow between breasts.

- Double départ bretelles pour toujours plus d'originalité.

Double start straps for even more originality.



SG armatures/Wired bra
Slip/Brief



SG armatures/Wired bra
Slip/Brief



SG coques armatures/Padded wired bra
Shorty/Shorty

Gracieuse Pop • AL69

Ligne séduisante et fantaisie - *A seductive and fancy line.*

Gracieuse Pop est la version imprimée de Gracieuse. Elle reprend ses formes, ses finitions et sa dentelle jacquardtronic graphique. En plus d'être séduisante, cette ligne fantaisie et sophistiquée et très visuelle.

Gracieuse Pop is the printed version of Gracieuse. It features the same shapes, finishes and jacquardtronic lace with graphic pattern. In addition to being seductive, this fancy line is sophisticated and highly visual.



70AAL69

SG ARMATURES/Wired bra

Contient au moins 25% de fibres recyclées
Contains at least 25% recycled Fibers

| | | | | |
|----|----|----|----|-----|
| FR | 85 | 90 | 95 | 100 |
| EU | 70 | 75 | 80 | 85 |
| B | ● | ● | ● | ● |
| C | ● | ● | ● | ● |
| D | ● | ● | | |



70HAL69

SG COQUES ARMATURES

Padded wired bra
Contient au moins 17% de fibres recyclées
Contains at least 17% recycled Fibers

| | | | | |
|----|----|----|----|-----|
| FR | 85 | 90 | 95 | 100 |
| EU | 70 | 75 | 80 | 85 |
| A | ● | ● | | |
| B | ● | ● | ● | ● |
| C | ● | ● | ● | ● |
| D | ● | ● | | |



40EAL69

SHORTY HIPSTER/Hipster shorty

Contient au moins 65% de fibres recyclées
Contains at least 65% recycled Fibers

| | | | |
|----|-------|-------|-------|
| FR | 34/36 | 38/40 | 42/44 |
| EU | 32/34 | 36/38 | 40/42 |
| | ● | ● | ● |



60XAL69

SLIP/Brief

Contient au moins 65% de fibres recyclées
Contains at least 65% recycled Fibers

| | | | |
|----|-------|-------|-------|
| FR | 38/40 | 42/44 | 46/48 |
| EU | 36/38 | 40/42 | 44/46 |
| | ● | ● | ● |

NEW

Imprimé paisley moderne/Modern paisley print - JLK
Saisonnier/Seasonal

Matière/Finition/Fabric/Details

Dentelle à base de fibres recyclées.

Lace made using recycled fibers.

- Dentelle jacquardtronic graphique et à écailles.

Jacquardtronic scalloped lace with graphic pattern.

- Dentelle imprimée.

Printed lace.

- Découpes fantaisie à l'entre-seins et sur l'arrière des bas.

Fancy cut-outs in between breasts and at the back of the bottoms.



SG armatures/Wired bra
Slip/Brief



SG armatures/Wired bra
Slip/Brief

SG coques armatures/Padded wired bra
Shorty hipster/Hipster shorty



Gracieuse • AL71

Ligne féminine et élégante - A feminine and elegant line.

Découvrez la ligne Gracieuse où chaque pièce est travaillée pour être irrésistible et élégante. Des finitions et un look similaire à Divine Envie, cette ligne est le nouveau must-have du rayon lingerie. Arborée d'une dentelle jacquardtronic graphique à écailles et des jeux de laçages séduisants.

Discover the Gracieuse line, where each piece is crafted to be irresistible and elegant. With finishes and a look similar to Divine Envie, this line is the new must-have in the lingerie shelf. Embellished with jacquardtronic scalloped lace and seductive lacing details.



70AAL71

SG ARMATURES/Wired bra

Contient au moins 25% de fibres recyclées
Contains at least 25% recycled Fibers

| | | | | |
|----|----|----|----|-----|
| FR | 85 | 90 | 95 | 100 |
| EU | 70 | 75 | 80 | 85 |
| B | ● | ● | ● | ● |
| C | ● | ● | ● | ● |
| D | ● | ● | | |



40EAL71

SHORTY HIPSTER/Hipster shorty

Contient au moins 65% de fibres recyclées
Contains at least 65% recycled Fibers

| | | | |
|----|-------|-------|-------|
| FR | 34/36 | 38/40 | 42/44 |
| EU | 32/34 | 36/38 | 40/42 |
| | ● | ● | ● |

NEW

Vert lapis/Green lapis - JJB
Saisonnier/Seasonal



70HAL71

SG COQUES ARMATURES

Padded wired bra

Contient au moins 17% de fibres recyclées
Contains at least 17% recycled Fibers

| | | | | |
|----|----|----|----|-----|
| FR | 85 | 90 | 95 | 100 |
| EU | 70 | 75 | 80 | 85 |
| A | ● | ● | | |
| B | ● | ● | ● | ● |
| C | ● | ● | ● | ● |
| D | ● | ● | | |



60XAL71

SLIP/Brief

Contient au moins 69% de fibres recyclées
Contains at least 69% recycled Fibers

| | | | |
|----|-------|-------|-------|
| FR | 38/40 | 42/44 | 46/48 |
| EU | 36/38 | 40/42 | 44/46 |
| | ● | ● | ● |

Rose crème/Cream pink - JFI
Reconduit/Carry-over

Matière/Finition/Fabric/Details

Dentelle et microfibre à base de fibres recyclées et laçages.

Lace and microfiber both made using recycled fibers and lacings.

- Dentelle jacquardtronic graphique et à écailles.

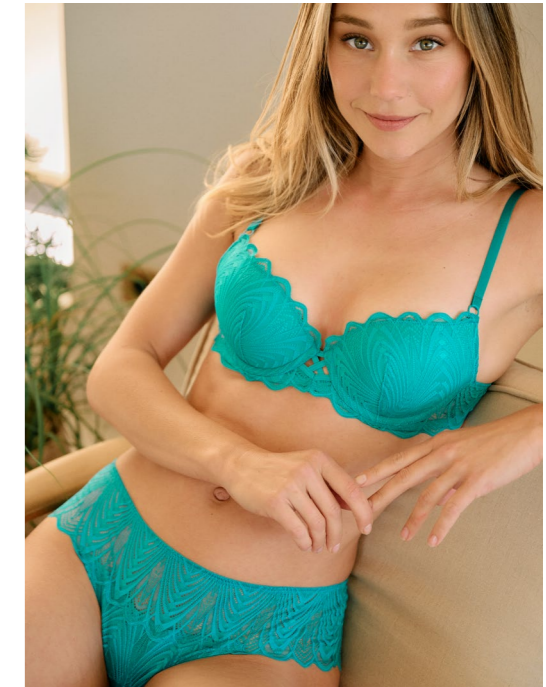
Jacquardtronic scalloped lace with graphic pattern.

- Découpes fantaisie à l'entre-seins et sur l'arrière des bas.

Fancy cut-outs in between breasts and at the back of the bottoms.



SG armatures/Wired bra
Slip/Brief



SG coques armatures/Padded wired bra
Shorty hipster/Hipster shorty



SG armatures/Wired bra
Shorty hipster/Hipster shorty

Fidèle • AM84

Ligne quotidienne et féminine - *A feminine daily line.*

Notre ligne Fidèle va en faire craquer plus d'une ! Cette nouvelle ligne est à la fois confortable et féminine grâce à sa douce microfibre et sa dentelle à écailles. Une pièce intemporelle à porter au quotidien.

Our Fidèle line is sure to please! This new line is both comfortable and feminine, thanks to its soft microfiber and scaly lace. A timeless piece for everyday wear.



70AAM84

SG ARMATURES/*Wired bra*

Contient au moins 17% de fibres recyclées
Contains at least 17% recycled Fibers

| | | | | |
|----|----|----|----|-----|
| FR | 85 | 90 | 95 | 100 |
| EU | 70 | 75 | 80 | 85 |
| B | ● | ● | ● | ● |
| C | ● | ● | ● | ● |
| D | ● | ● | | |



40XAM84

SHORTY/*Shorty*

Contient au moins 50% de fibres recyclées
Contains at least 50% recycled Fibers

| | | | |
|----|-------|-------|-------|
| FR | 34/36 | 38/40 | 42/44 |
| EU | 32/34 | 36/38 | 40/42 |
| | ● | ● | ● |



70HAM84

SG COQUES ARMATURES

Padded wired bra

Contient au moins 11% de fibres recyclées
Contains at least 11% recycled Fibers

| | | | | |
|----|----|----|----|-----|
| FR | 85 | 90 | 95 | 100 |
| EU | 70 | 75 | 80 | 85 |
| A | ● | ● | | |
| B | ● | ● | ● | ● |
| C | ● | ● | ● | ● |
| D | ● | ● | | |




60XAM84

SLIP/*Brief*

Contient au moins 51% de fibres recyclées
Contains at least 51% recycled Fibers

| | | | |
|----|-------|-------|-------|
| FR | 38/40 | 42/44 | 46/48 |
| EU | 36/38 | 40/42 | 44/46 |
| | ● | ● | ● |

 Navy pivoine bleu/*Navy peony* - JJC
Saisonnier/*Seasonnal*

Nouveauté
— New —

Matière/Finition/Fabric/Details

Dentelle et microfibre à base de fibres recyclées et nœud.

Lace and microfiber both made using recycled fibers and bow.

• Douce microfibre et dentelle visuelle.

Soft microfiber and visual lace.

• Bas riches en dentelle.

Bottoms with laces.

• Finitions discrètes sous les vêtements.

Discreet finish under clothing.

• Nœud à l'entre-seins.

Bow between breasts.



SG armatures/*Wired bra*
Shorty/*Shorty*



SG coques armatures/*Padded wired bra*
Slip/*Brief*



SG armatures/*Wired bra*
Shorty/*Shorty*

Singulière • AM86

Ligne pure et raffinée - A pure and refined line.

Découvrez la ligne Singulière, pleine de fraîcheur et au look raffiné. Sa dentelle blanche et romantique, est parfaite pour cet été. Pour toujours plus de confort, les pièces sont doublées de coton. Un mix parfait entre opacité et jeux de transparence !

Discover the Singulière line, a new fresh and sophisticated look. Its romantic white lace is perfect for this summer. And for extra comfort, the garments are lined with cotton. A perfect mix of opacity and transparency!



Bretelles
multipositions

70AAM86

SG ARMATURES/Wired bra

| | | | | |
|----|----|----|----|-----|
| FR | 85 | 90 | 95 | 100 |
| EU | 70 | 75 | 80 | 85 |
| B | • | • | • | |
| C | | • | • | • |
| D | | • | • | |



40XAM86

SHORTY/Shorty

| | | | |
|----|-------|-------|-------|
| FR | 34/36 | 38/40 | 42/44 |
| EU | 32/34 | 36/38 | 40/42 |
| | • | • | • |



70HAM86

SG COQUES ARMATURES

Padded wired bra

| | | | |
|----|----|----|----|
| FR | 85 | 90 | 95 |
| EU | 70 | 75 | 80 |
| A | • | • | |
| B | • | • | • |
| C | | • | • |



60XAM86

SLIP/Brief

| | | | |
|----|-------|-------|-------|
| FR | 38/40 | 42/44 | 46/48 |
| EU | 36/38 | 40/42 | 44/46 |
| | • | • | • |

Nouveauté
— New —



Matière/Finition/Fabric/Details

Dentelle et élastique à picots. Doublure en coton issu de l'agriculture biologique.

Lace, organic cotton and picot elastic.

- Dentelle au motif floral et au bord droit.
Floral lace with straight graphic edge.
- Doublure en coton bio : confort et opacité.
Organic cotton lining: comfort and opacity.
- Finitions plates sur les bas.
Flat finish on bottoms.



SG coques armatures/Padded wired bra
Slip/Brief



SG coques armatures/Padded wired bra
Slip/Brief

SG armatures/Wired bra
Shorty/Shorty



BILLET DOUX

Blanc/White - HEC
Saisonnier/Seasonal

Secrète • AN11

Ligne moderne et séduisante - A seductive and modern line.

Secrète est la nouvelle ligne séduction de Billet Doux. Sa dentelle graphique est visuelle et se décline dans deux coloris très charmants. Les plus de la ligne : des finitions travaillées et une nuisette à la fois confortable et séduisante; le must-have pour la St Valentin.

Secrète is the new seductive line from Billet Doux. Its graphic lace is visual and comes in two very charming colours. A must-have for Valentine's Day, this nightie is both comfortable and seductive.



70AA11

SG ARMATURES/Wired bra
Contient au moins 18% de fibres recyclées
Contains at least 18% recycled Fibers

| | | | | |
|----|----|----|----|-----|
| FR | 85 | 90 | 95 | 100 |
| EU | 70 | 75 | 80 | 85 |
| B | ● | ● | ● | |
| C | | ● | ● | ● |
| D | | ● | ● | |



31XA11

TANGA/Tanga
Contient au moins 51% de fibres recyclées
Contains at least 51% recycled Fibers

| | | | |
|----|-------|-------|-------|
| FR | 34/36 | 38/40 | 42/44 |
| EU | 32/34 | 36/38 | 40/42 |



70HA11

SG COQUES ARMATURES
Padded wired bra
Contient au moins 19% de fibres recyclées
Contains at least 19% recycled Fibers

| | | | |
|----|----|----|----|
| FR | 85 | 90 | 95 |
| EU | 70 | 75 | 80 |
| A | ● | ● | ● |
| B | ● | ● | ● |
| C | | ● | ● |



60XA11

SLIP/Brief
Contient au moins 61% de fibres recyclées
Contains at least 61% recycled Fibers

| | | | |
|----|-------|-------|-------|
| FR | 38/40 | 42/44 | 46/48 |
| EU | 36/38 | 40/42 | 44/46 |



51XA11

NUISETTE/Nightdress
Contient au moins 88% de fibres recyclées
Contains at least 88% recycled Fibers

| | | | |
|----|---|---|---|
| FR | S | M | L |
| EU | S | M | L |

Nouveauté
— New —

Matière/Finition/Fabric/Details

Dentelle, tulle et élastique.

Lace, mesh and elastic.

- Dentelle graphique et visuelle. *Graphic and visual lace.*
- Bretelles fantaisie et élastiques striés. *Fancy straps and ribbed elastic.*
- Anneaux dorés et détails séduisants. *Golden rings and attractive details.*
- Jeux de transparence. *Transparency.*
- Pièce de nuit : nuisette avec fente. *Nightwear: nightdress with slit.*



SG armatures/Wired bra - Slip/Brief



SG coques armatures/Padded wired bra - Tanga/Tanga
SG armatures/Wired bra - Slip/Brief



Nuisette/Nightdress



SG coques armatures/Padded wired bra - Tanga/Tanga
SG armatures/Wired bra - Slip/Brief



Nuisette/Nightdress

Rose granita/Granita - HQF
Saisonnier/Seasonal

Noir/Black - HCY
Saisonnier/Seasonal



Zen Light • AF80

Liberté de mouvement - Freedom of movement.

Trois mots suffisent à décrire notre ligne Zen Light : **CONFORT, LÉGÈRETÉ et MODERNITÉ.** La ligne idéale pour les femmes d'aujourd'hui, en quête de sous-vêtements confortables permettant une totale liberté de mouvement !

Three words are enough to describe Zen Light : COMFORT, LIGHTNESS and MODERNITY. This line is perfect for every modern woman, seeking comfortable underwear that allows total freedom of movement.



56LAF80

BRASSIÈRE COQUES SANS ARMATURES
Wireless molded bra

FR 34/36 38/40 42/44
EU 32/34 36/38 40/42



60XAF80
SLIP/Brief

FR 34/36 38/40 42/44
EU 32/34 36/38 40/42



40XAF80
SHORTY/Shorty

FR 34/36 38/40 42/44
EU 32/34 36/38 40/42



NEW
Royal lilas/Royal lilac - JJD
Saisonnier/Seasonal



Noir/Black - GCE
Permanent/Carry-over



Nude/Nude - HUU
Permanent/Carry-over

Matière/Finition/Fabric/Details

Maille en tricotage circulaire, élastique.

Circular knitting fabric, elastic.

- Maille ultra douce et fine.
Ultra soft and fine knitted fabric.
- Sans couture sur les côtés.
Seamless on sides.
- Large élastique moderne.
Modern wide elastic band.
- Brassière coques : sans armatures, joli galbe, bretelles doubles.
Wireless molded bra: nice shape, double straps.
- Bas du corps : finitions plates.
Lower body : flat finish.



Brassière coques sans armatures/Wireless molded bra



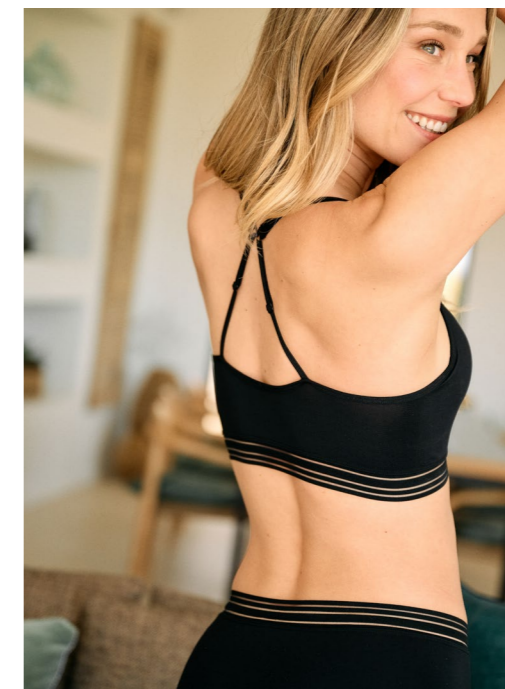
Brassière coques sans armatures/Wireless molded bra
Slip/Brief



Brassière coques sans armatures/Wireless molded bra
Slip/Brief



Brassière coques sans armatures/Wireless molded bra
Slip/Brief



Brassière coques sans armatures/Wireless molded bra
Shorty/Shorty



Brassière coques sans armatures/Wireless molded bra



BILLET DOUX

Zen Light Dentelle • AK84

Liberté de mouvement - Freedom of movement.

Trois mots suffisent à décrire notre ligne Zen Light Dentelle : **CONFORT, LÉGÈRETÉ et FÉMINITÉ.** Zen Light Dentelle est la version fantaisie de Zen Light. Une jolie dentelle au motif floral sublime le dos de la brassière ainsi que l'arrière des bas. La ligne est tout aussi confortable de par sa maille ultra fine en tricotage circulaire.

Three words are enough to describe Zen Light Dentelle : COMFORT, LIGHTNESS and FEMININITY. Zen Light Dentelle is the fantasy version of Zen Light. Pretty floral lace enhances the back of the bra and the back of the bottoms. The line is comfortable thanks to its ultra-fine circular knit.



56LAK84

BRASSIÈRE COQUES
SANS ARMATURES
Wireless molded bra

| | | | |
|----|-------|-------|-------|
| FR | 34/36 | 38/40 | 42/44 |
| EU | 32/34 | 36/38 | 40/42 |



60XAK84

SLIP/Brief

| | | | |
|----|-------|-------|-------|
| FR | 34/36 | 38/40 | 42/44 |
| EU | 32/34 | 36/38 | 40/42 |

 Turquoise pastel/Pastel turquoise- JBA
Saisonnier/Seasonal

Matière/Finition/Fabric/Details

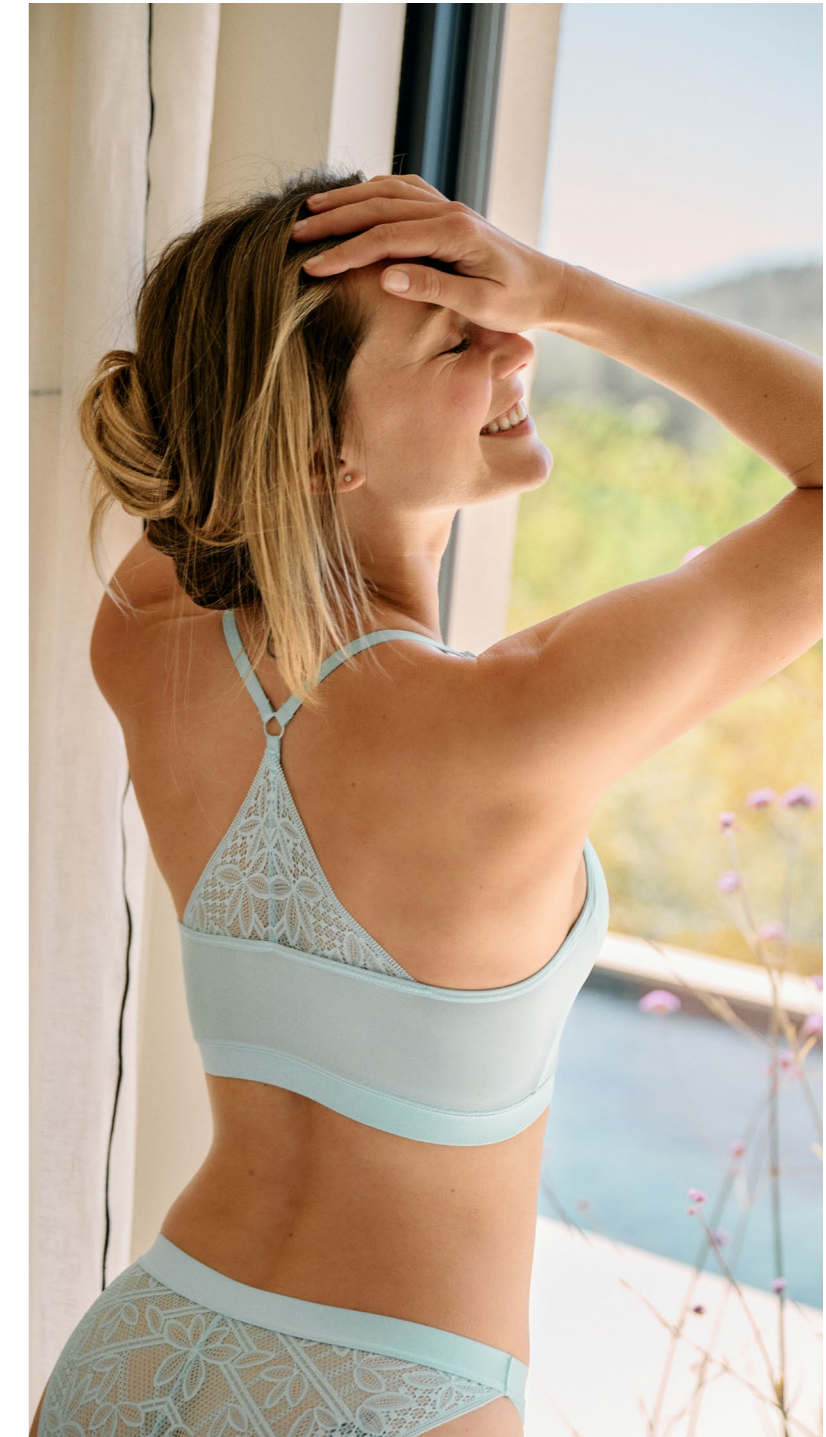
Maille en tricotage circulaire.

Circular knitting fabric.

- Maille ultra douce et fine.
Ultra soft and fine knitted fabric..
- Sans couture sur les côtés.
Seamless on sides.
- Dentelle au dos et sur l'arrière des bas.
Lace on bra's back and on bottoms's back.



Brassière coques sans armatures/Wireless molded bra
Slip/Brief



Brassière coques sans armatures/Wireless molded bra
Slip/Brief

Zen Anniversaire • AN00

Série limitée 2025 - 2025 limited series.

La lingerie loungewear ZEN se décline dans une version anniversaire pour célébrer les 15 ans de Zen Attitude. Un coloris intemporel agrémenté d'un imprimé festif et scintillant, pour un effet waouh en rayon !
De plus, Zen Anniversaire reprend les formes de notre best-seller.

ZEN loungewear lingerie is available in an anniversary version to celebrate 15 years of Zen Attitude. A timeless colour with a festive, glittering print for a wow effect on the shelves! Zen Anniversaire has the same shapes as our best-seller.



56SAN00
BRASSIÈRE - LOT DE 2
Bralette - Pack x2

FR 34/36 38/40 42/44
EU 32/34 36/38 40/42



60XAN00
SLIP - LOT DE 2
Brief - Pack x2

FR 34/36 38/40 42/44
EU 32/34 36/38 40/42



40XAN00
SHORTY - LOT DE 2
Shorty - Pack x2

FR 34/36 38/40 42/44
EU 32/34 36/38 40/42

Nouveauté
— New —

x2
PACK DE 2

Matière/Finition/Fabric/Details

Maille en tricotage circulaire, galon et lurex.

Circular knitted fabric, braid and lurex.

- Tricotage circulaire sans couture ultra confortable.
Ultra-comfortable seamless circular knitting.
- Petit galon de dentelle sur la brassière.
Tiny lace braid on the bralette.
- Maille stretch.
Stretch knitted fabric.
- Imprimé feuillage cuivré.
Copper leaf print.
- Bretelles scintillantes.
Shimmering straps.
- Formes similaires à Zen Attitude.
Similar shapes to Zen Attitude.

15 ANS
ZEN ATTITUDE

BILLET
DOUX



Brassière/Bralette
Slip/Brief



Brassière/Bralette
Slip/Brief

Zen Attitude • 3111

Pour toutes celles qui aiment le confort en toute simplicité ! Notre best-seller historique, Zen Attitude, se compose d'une maille en tricotage circulaire permettant une parfaite élasticité et un confort absolu. Le galon de dentelle sur la brassière lui apporte une touche de féminité.

For every relaxed woman who likes comfort in a very simple way! Our classic best-seller, Zen Attitude, is composed of a circular knitting fabric that allows perfect elasticity, offering absolute comfort. The lace braid on the bralette adds a feminine touch.



563111
BRASSIÈRE - LOT DE 2
Bralette - Pack x2

403111
SHORTY - LOT DE 2
Shorty - Pack x2

603111
SLIP - LOT DE 2
Brief - Pack x2

| | | | | |
|----|-------|-------|-------|-------|
| FR | 34/36 | 38/40 | 42/44 | 46/48 |
| EU | 32/34 | 36/38 | 40/42 | 44/46 |

| | | | | | |
|----|-------|-------|-------|-------|-------|
| FR | 34/36 | 38/40 | 42/44 | 46/48 | 50/52 |
| EU | 32/34 | 36/38 | 40/42 | 44/46 | 48/50 |

| | | | | | |
|----|-------|-------|-------|-------|-------|
| FR | 34/36 | 38/40 | 42/44 | 46/48 | 50/52 |
| EU | 32/34 | 36/38 | 40/42 | 44/46 | 48/50 |

VERSION RAYÉ/UNI - STRIPED/PLAIN VERSION

Noir + Noir/Gris / *Black + Black/Grey* - CQH
Permanent/Carry-over

Blanc + Blanc/Gris / *White + White/Grey* - CQF
Permanent/Carry-over

NEW
 Orange/Blanc + Blanc / *Orange/White + White* - JMM
Saisonnier/Seasonal

VERSION DUO UNI - PLAIN VERSION

Blush + Blanc / *Blush + White* - HZY
Permanent/Carry-over

NEW
 Bleuét + Rose Corail / *Cornflower + Sunkist Coral* - JMO
Saisonnier/Seasonal

x2
PACK DE 2

Matière/Finition/Fabric/Details

Maille en tricotage circulaire, galon.

Circular knitting fabric, braid.

• Tricotage circulaire sans couture ultra confortable.

Ultra-comfortable seamless circular knitting.

• Petit galon de dentelle sur la brassière.

Tiny lace braid on the bralette.



Brassière/Bralette
Slip/Brief



Brassière/Bralette
Slip/Brief



Brassière/Bralette
Slip/Brief



Brassière/Bralette
Shorty/Shorty



Zen Fantaisie • AM17

La lingerie loungewear ZEN se décline dans une version fantaisie qui allie audace et féminité ! Cette ligne combine parfaitement le confort et l'originalité avec un motif frais et coloré.

ZEN loungewear lingerie comes in a fantasy version that combines boldness and femininity! This line perfectly blends comfort and originality with a fresh, colorful pattern.



56XAM17
BRASSIÈRE/Bralette

FR 34/36 38/40 42/44
EU 32/34 36/38 40/42



60XAM17
SLIP/Brief

FR 34/36 38/40 42/44
EU 32/34 36/38 40/42



40XAM17
SHORTY/Shorty

FR 34/36 38/40 42/44
EU 32/34 36/38 40/42



Imprimé pétales Zen/*Zen petals print* - JMK
Saisonnier/*Seasonnal*

Matière/Finition/*Fabric/Details*

Maille en tricotage circulaire, galon.

Circular knitting fabric, braid.

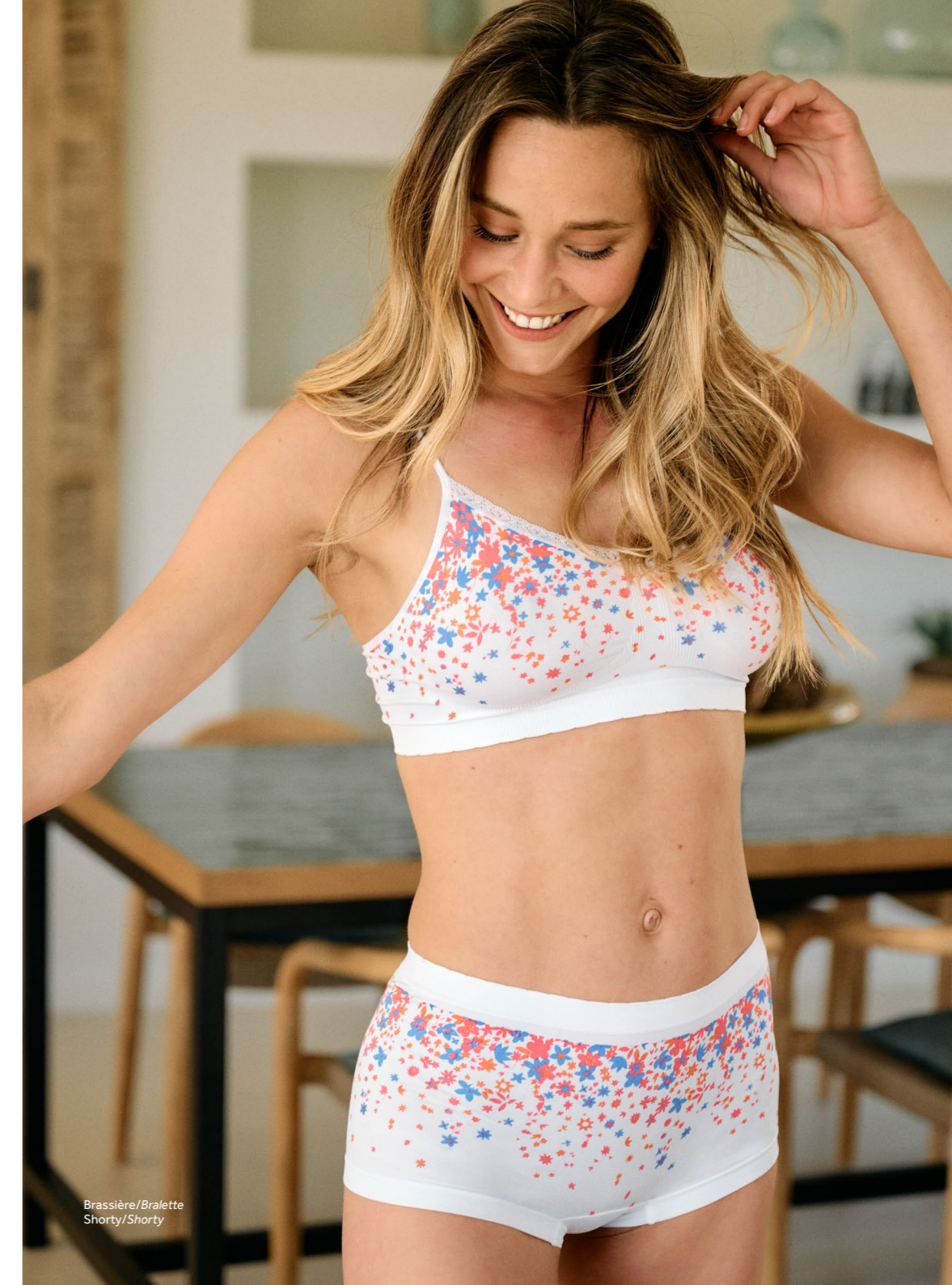
- Tricotage circulaire sans couture ultra confortable.
Ultra-comfortable seamless circular knitting.
- Petit galon de dentelle sur la brassière.
Tiny lace braid on the bralette.
- Maille stretch.
Stretch knitted fabric.
- Imprimé fantaisie.
Fantasy print.
- Formes similaires à Zen Attitude.
Similar shapes to Zen Attitude.



Brassière/Bralette
Slip/Brief



Brassière/Bralette



Brassière/Bralette
Shorty/Shorty

Zen Dentelle • AA20

Zen Dentelle, notre ligne loungewear pour séduire les plus coquettes !
Allier féminité, confort et séduction n'est désormais plus un problème.

*Zen Dentelle is our loungewear line to seduce the most stylish women !
Combining femininity, comfort and seduction is no longer a problem.*



56SAA20

BRASSIÈRE/Bralette

Contient au moins 83% de fibres recyclées
Contains at least 83% recycled fibers

FR 34/36 38/40 42/44
EU 32/34 36/38 40/42



60XAA20

SLIP/Brief

Contient au moins 65% de fibres recyclées
Contains at least 65% recycled fibers

FR 34/36 38/40 42/44
EU 32/34 36/38 40/42



40XAA20

SHORTY/Shorty

Contient au moins 88% de fibres recyclées
Contains at least 88% recycled fibers

FR 34/36 38/40 42/44
EU 32/34 36/38 40/42

● Craie/Chalk - GAU
Permanent/Carry-over

● Noir/Black - OR
Permanent/Carry-over

Matière/Finition/Fabric/Details

Dentelle, maille en tricotage circulaire.

Lace, circular knitting fabric.

• Tricotage circulaire sans couture ultra confortable.

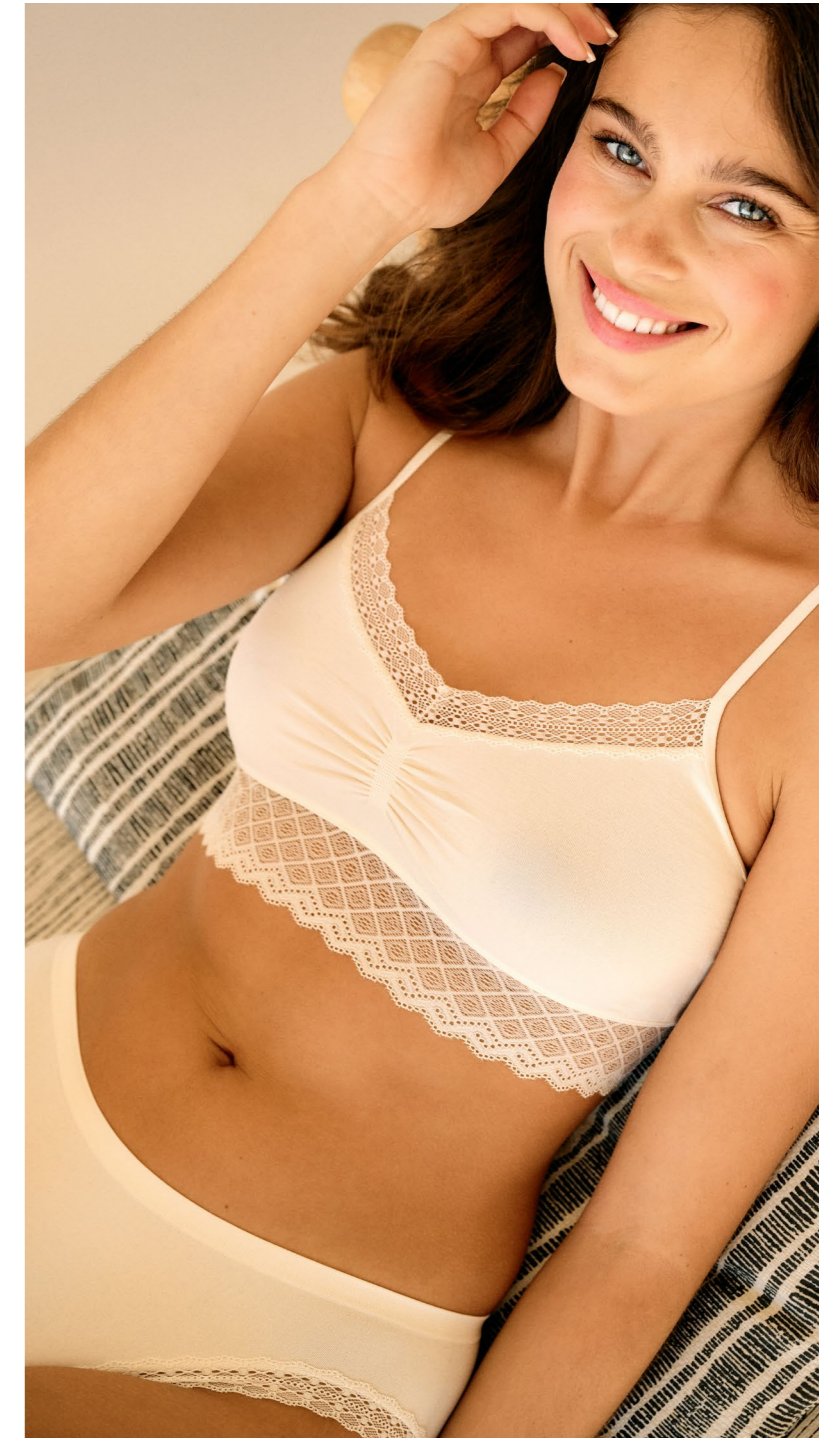
Ultra-comfortable seamless circular knitting.

• Large bande de dentelle.

Wide lace galoon.



Brassière/Bralette
Shorty/Shorty



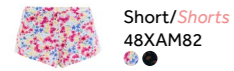
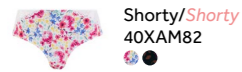
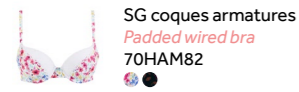
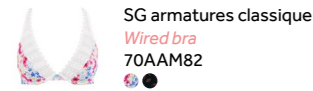
Brassière/Bralette
Slip/Brief

Récapitulatif de collection/Collection structure

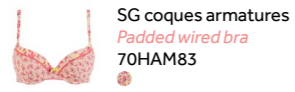
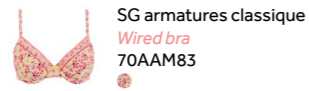


LES COORDONNÉS THE SETS

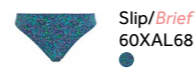
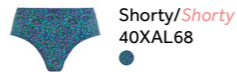
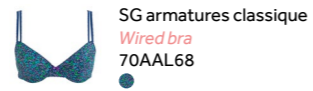
Talenteuse • AM82 NOUVELLE LIGNE/NEW LINE



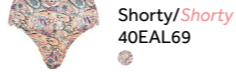
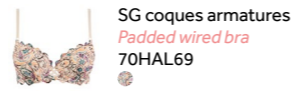
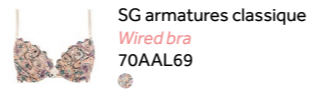
Trépidante • AM83 NOUVELLE LIGNE/NEW LINE



Espiègle • AL68

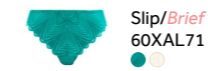
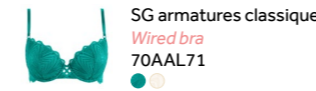


Gracieuse Pop • AL69



Récapitulatif de collection/Collection structure

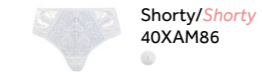
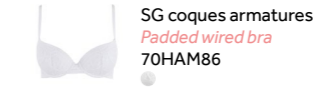
Gracieuse • AL71



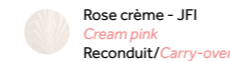
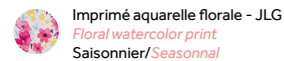
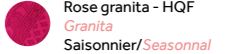
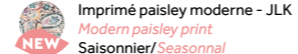
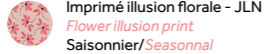
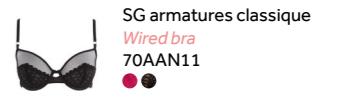
Fidèle • AM84 NOUVELLE LIGNE/NEW LINE



Singulière • AM86 NOUVELLE LIGNE/NEW LINE



Secrète • AN11 NOUVELLE LIGNE/NEW LINE



Récapitulatif de collection

Collection structure



LES COORDONNÉS

THE SETS

Zen Light • AF80



Brassière coques sans armatures
Wireless molded bra
56LAF80



Shorty/Shorty
40XAF80



Slip/Brief
60XAF80

Zen Light Dentelle • AK84



Brassière coques sans armatures
Wireless molded bra
56LAK84



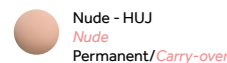
Slip/Brief
60XAK84



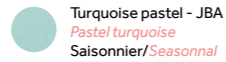
Royal lilas - JJD
Royal lilac
Saisonnier/Seasonal



Noir - GCE
Black
Permanent/Carry-over



Nude - HUJ
Nude
Permanent/Carry-over



Turquoise pastel - JBA
Pastel turquoise
Saisonnier/Seasonal

ZEN ATTITUDE
Brassière/Bralette
Slip/Brief

Récapitulatif de collection / Collection structure



LA COLLECTION ZEN

ZEN COLLECTION

Zen Anniversaire • AN00 NOUVELLE LIGNE/NEW LINE



Brassière - Lot de 2
Bralette - Pack of 2
56SAN00



Shorty - Lot de 2
Shorty - Pack of 2
40XAN00



Slip - Lot de 2
Brief - Pack of 2
60XAN00

Zen Attitude • 3111



Brassière - Lot de 2
Bralette - Pack of 2
563111



Shorty - Lot de 2
Shorty - Pack of 2
403111



Slip - Lot de 2
Brief - Pack of 2
603111

Zen Fantaisie • AM17



Brassière
Bralette
56XAM17



Shorty
Shorty
40XAM17



Slip/Brief
60XAM17

Zen Dentelle • AA20



Brassière
Bralette
56SAA20



Shorty
Shorty
40XAA20



Slip/Brief
60XAA20

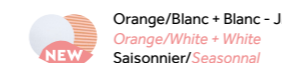
VERSION UNI/RAYÉ



Blanc + Blanc/gris - CQF
White + White/grey
Permanent/Carry-over

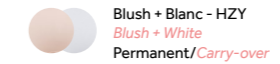


Noir + Noir/gris - CQH
Black + Black/grey
Permanent/Carry-over



Orange/Blanc + Blanc - JMM
Orange/White + White
Saisonnier/Seasonal

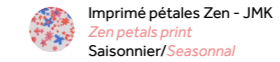
VERSION DUO UNI



Blush + Blanc - HZY
Blush + White
Permanent/Carry-over



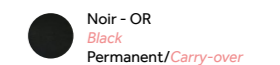
Bleu + Rose Corail - JMO
Cornflower + Sunkist Coral
Saisonnier/Seasonal



Imprimé pétales Zen - JMK
Zen petals print
Saisonnier/Seasonal



Craie - GAU
Chalk
Permanent/Carry-over



Noir - OR
Black
Permanent/Carry-over


BILLET DOUX

SOCIÉTÉ WOLF LINGERIE

2 rue Alfred Kastler
67610 LA WANTZENAU
FRANCE

Info@billetdoux.com
billetdoux.com

Suivez-nous sur / Follow us on:

 @billetdoux_lingerie

 Billet Doux Lingerie

BILLET DOUX est une marque du groupe / A brand Wolf Lingerie
Imprimé par / Printed by OTT IMPRIMEURS
Papier certifié / Paper certified PEFC 10-31-3162
Crédits photos / Pictures credits:
Charles Martinon : contact@charlesmartinon.com

