



*Billetdoux*  
ma lingerie coup de cœur

COLLECTION AUTOMNE-HIVER 2026 - 2026 FALL/WINTER COLLECTION

Billetdoux | **WE ACT**  
ma lingerie coup de cœur | Nos engagements responsables

« Parce que nos engagements  
ne valent que par nos actes »

“Because actions speak louder than words”

We ACT est notre programme de responsabilité sociétale et  
environnementale qui traduit nos engagements en actions,  
dans une démarche attentive et bienveillante.

C'est une démarche collective et créative pour proposer  
des collections qui ont du style et du sens.

En savoir plus sur nos engagements sur  
[billetdoux.com](http://billetdoux.com)

*We ACT is our corporate social responsibility program.  
This program translates our commitments into actions,  
in an attentive and benevolent approach towards the planet,  
our partners, our employees, and all women.*

*It is a collective and creative approach to offer our customers  
collections that have style and meaning.*

*Learn more about our commitments on  
[billetdoux.com](http://billetdoux.com)*

Notre Collection est labellisée **OEKO-TEX® STANDARD 100**

*Our collection is OEKO-TEX® STANDARD 100 labeled.*

wolf lingerie



ANDRÉA  
SG armatures/Wired bra  
SG coques armatures/Molded padded bra  
Slip/Brief  
Tanga/Tanga



**Billetdoux**  
ma lingerie coup de cœur

Parce que chaque femme mérite de se sentir belle  
et confiante, nous créons  
une **LINGERIE JOYEUSE, FÉMININE ET STYLÉE.**

Chaque jour, nous mettons tout notre savoir-faire et notre  
passion au service des envies de nos clientes pour leur  
proposer des pièces dans lesquelles chacune se sent bien,  
libre et unique.

Chaque détail de nos créations est réfléchi,  
pour générer le coup de cœur.

Nous croyons que la lingerie est bien plus qu'un simple  
vêtement : c'est une expression de sa singularité, une  
manière d'affirmer son style.

**Disponible du bonnet A au bonnet D.**

*Because every woman deserves to feel beautiful and confident,  
we create a JOYFUL, FEMININE AND STYLISH LINGERIE.*

*Every day, we put all our know-how and passion at the service  
of our customers' desires, to offer them pieces in which each  
woman feels comfortable, free and unique.*

*Every detail of our creation is designed to make sure you will love  
it.*

*We believe that lingerie is much more than just clothing: it's an  
expression of singularity, a way of asserting one's style.*

*Available from cup A to D.*



AXELLE  
SG coques armatures  
Molded padded bra  
Slip/Brief

ANDRÉA  
SG armatures / *Wired bra*  
Slip / *Brief*



## L'offre des coordonnés

Notre offre de coordonnés propose une lingerie tendance et colorée, pensée pour créer des ensembles harmonieux.

Avec des coupes intemporelles et des imprimés actuels, adaptés à toutes les générations, cette collection apportera un véritable souffle de fraîcheur en rayon.

*Our coordinated range offers trendy and colourful lingerie, designed to create harmonious sets. With timeless shapes and contemporary prints, suitable for all generations, this collection will bring a real breath of fresh air to the lingerie shelf.*



## L'offre ZEN

Une marque **boostée par la gamme Zen**: des pièces en **tricotage circulaire** ultra confortables et dans l'air du temps.

Une offre complète, variée et haute en couleur ! Des pièces pensées pour toutes celles qui sont à la recherche de confort et qui se déclinent dans différentes versions: rayées, unies, colorées ... allant du 34/36 au 50/52 !

Une gamme dont le succès n'est plus à prouver et poussée par notre **best-seller Zen Attitude**.

*A brand boosted by our Zen range: ultra-comfortable, fashionable pieces in circular-knitting.*

*A complete, diverse and colourful range! Pieces designed for all those looking for comfort and available in different versions: striped, plain, coloured... from 34/36 to 50/52!*

*A range with proven success, driven by our best-seller Zen Attitude!*



ZEN ATTITUDE  
Brassière / *Bralette*  
Slip / *Brief*

# Un rayon qui suscite l'intérêt grâce à un merchandising attractif générateur d'envie!

*A lingerie section that generates interest thanks to attractive merchandising that creates desire!*

Nos collections sont imaginées pour générer le coup de cœur! Chaque ligne est pensée comme un ensemble harmonieux, où les **couleurs dialoguent entre elles** et où les **imprimés trouvent naturellement leur place aux côtés des unis**.

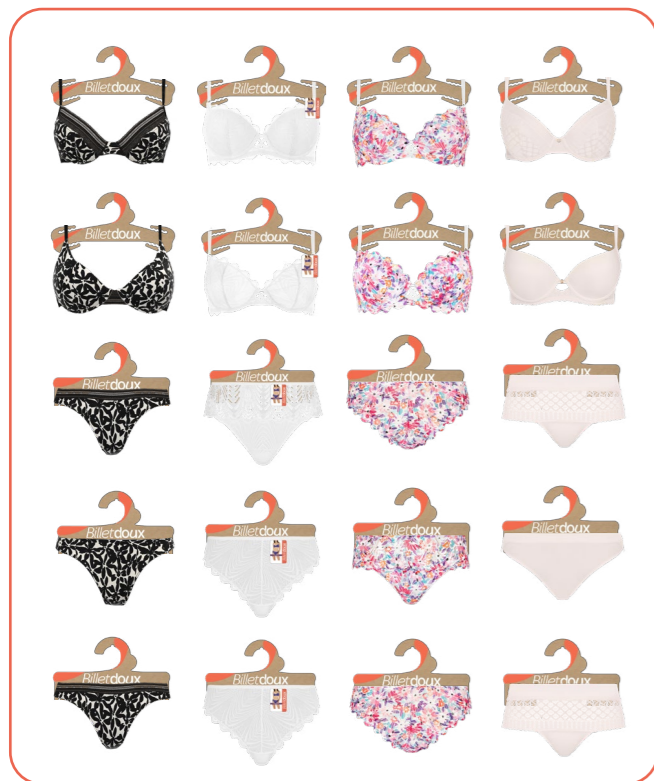
Nous proposons des **combinaisons adaptées aux différents temps forts de la saison**:

- des coloris lumineux et estivaux, parfaits pour le **début de saison**
- des teintes plus profondes, élégantes et raffinées, idéales pour la **fin d'année**, accompagnant les périodes plus festives.

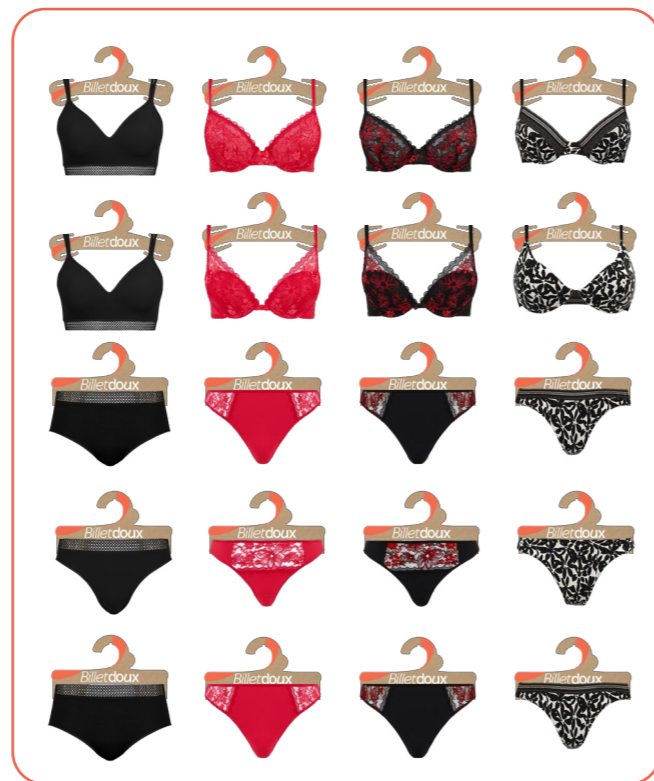
*Our collections are designed to make you fall in love! Each line is designed as a harmonious whole, where colours complement each other and prints naturally find their place alongside plain colours. We offer combinations suited to the different highlights of the season:*

- *bright, summery colours, perfect for the start of the season*
- *deeper, elegant and refined shades, ideal for the end of the year, accompanying the more festive periods.*

## Gamme entrée de saison



## Gamme pleine saison



**JOHANNE**  
SG armatures/Wired bra  
Shorty/Shorty

**GRACIEUSE**  
SG coques armatures  
Molded padded bra  
Slip/Brief



# Sommaire

## LES PARURES

### The lingerie sets

- Axelle 10
- Amusante 12
- Talentueuse 14
- Valéria 16
- Johanne 18
- Gracieuse 20
- Gracieuse Pop 22
- Anouk 24
- Cloé 26
- Andréa 28
- Lou 30
- Fidèle 32

## LA GAMME ZEN

### Zen range

- Zen Light Pure 34
- Zen Attitude 36
- Zen Dentelle 38

VALÉRIA  
SG armatures/Wired bra  
Slip/Brief

GRACIEUSE  
SG coques armatures  
Molded padded bra  
Shorty/Shorty

# Axelle • AO97

Ligne confort et fantaisie - *Comfort and fantasy line*

La ligne Axelle séduit par son imprimé stylé et moderne. Confectionnée dans une microfibre imprimée ultra douce, elle offre un confort incomparable. Une gamme pensée pour allier bien-être et féminité, au quotidien.

*The Axelle line charms with its stylish, modern print. Crafted from ultra-soft printed microfiber, it offers exceptional comfort. A collection designed to combine everyday well-being and femininity*

EXCLUSIVEMENT VENDU EN COLIS

50 pièces



70AAO97  
SG ARMATURES

*Wired bra*  
Contient au moins 86% de Fibres recyclées  
Contains at least 86% recycled Fibers

FR	85	90	95	100
EU	70	75	80	85
B	1	2	2	
C	2	3	1	
D	1	1		



77HAO97  
SG COQUES ARMATURES

*Molded padded bra*  
Contient au moins 89% de Fibres recyclées  
Contains at least 89% recycled Fibers

FR	85	90	95	100
EU	70	75	80	85
B	1	2	2	
C	2	2	2	
D	1			



60XAO97  
SLIP/Brief

Contient au moins 65% de Fibres recyclées  
Contains at least 65% recycled Fibers

FR	38/40	42/44	46/48
EU	36/38	40/42	44/46
	5	6	2



31XAO97  
TANGA/Tanga

Contient au moins 54% de Fibres recyclées  
Contains at least 54% recycled Fibers

FR	34/36	38/40	42/44
EU	32/34	36/38	40/42
	2	6	4



Bicolore noir & ivoire / *Two-tone black & ivory* - JTL  
Saisonnier / *Seasonnal*

Matière/Finition/Fabric/Details

Microfibre à base de fibres recyclées, élastique fantaisie.

*Microfiber made from recycled fibers, fancy elastic.*

- Douce microfibre imprimée.  
*Soft printed microfiber.*
- Imprimé bicolore au motif floral.  
*Floral two-tone print.*
- Élastique fantaisie graphique.  
*Graphic fancy elastic.*
- Fond doublé coton issu de l'agriculture biologique.  
*Lower body lined with organic cotton.*



SG coques armatures  
*Molded padded bra*  
Slip/Brief



SG armatures / *Wired bra*  
Tanga/Tanga

# Amusante • AN81

Ligne confort et colorée - *A comfortable and colorful line.*

Amusante est la ligne fantaisie de Billet Doux. Elle se compose d'une douce microfibre imprimée. Le nœud à l'entre-seins et l'élastique façon dentelle apportent une touche de féminité. Son motif et son style unique ajouteront une note d'originalité au rayon lingerie.

*Amusante is the fantasy line from Billet Doux. It is made in a soft printed microfiber. The bow at the bridge and the lace-like elastic band add a touch of femininity. Its pattern and unique style will add a touch of originality to your lingerie department.*

EXCLUSIVEMENT VENDU EN COLIS

50 pièces



70AAN81

SG ARMATURES/*Wired bra*  
Contient au moins 27% de fibres recyclées  
Contains at least 27% recycled Fibers

FR	85	90	95	100
EU	70	75	80	85
B	1	2	2	1
C		2	2	1
D		1	1	



70HAN81

SG COQUES ARMATURES  
*Padded wired bra*  
Contient au moins 22% de fibres recyclées  
Contains at least 22% recycled Fibers

FR	85	90	95	100
EU	70	75	80	85
A	1	1		
B	1	2	2	
C		1	1	1
D		1	1	



60XAN81

SLIP/*Brief*  
Contient au moins 63% de fibres recyclées  
Contains at least 63% recycled Fibers

FR	38/40	42/44	46/48
EU	36/38	40/42	44/46
	7	6	4



31XAN81

TANGA/*Tanga*  
Contient au moins 47% de fibres recyclées  
Contains at least 47% recycled Fibers

FR	34/36	38/40	42/44
EU	32/34	36/38	40/42
	2	3	3



Flours rose pâle/*Light pink flowers* - JPB  
Saisonnier/*Seasonal*

Matière/Finition/Fabric/Details

Microfibre à base de fibres recyclées, élastique et nœud.  
*Microfiber made using recycled fibers, elastic and bow.*

*Soft printed microfiber.*

- Douce microfibre imprimée.  
*Soft printed microfiber.*

- Petit nœud coloré à l'entre-seins.  
*Colourful little bow at the bridge.*

- Élastique façon dentelle.  
*Lace-style elastic.*

SG coques armatures  
*Padded wired bra*  
Slip/*Brief*



SG armatures/*Wired bra*  
Tanga/*Tanga*



# Talentueuse • AM82

Ligne confort et sophistiquée - *A comfortable and sophisticated line.*

Talentueuse, la ligne fantaisie de Billet Doux au mix charmant entre une jolie dentelle et des imprimés sophistiqués. L'association parfaite entre féminité et confort.

*Talentueuse, Billet Doux's fancy line with a charming mix of pretty lace and sophisticated prints. The perfect combination of femininity and comfort.*

**Matière/Finition/Fabric/Details**

Dentelle et microfibre à base de fibres recyclées, nœud.

*Lace and microfiber made using recycled fibers, bow.*

- Douce microfibre aux imprimés tendance. *Soft microfiber in trendy prints.*
- Dentelle graphique et féminine. *Graphic and feminine lace.*
- Petit nœud à l'entre-seins. *Tiny bow between breasts.*
- Finitions discrètes sur les bas. *Discreet finish on bottoms.*

EXCLUSIVEMENT VENDU EN COLIS

50 pièces



70AAM82

SG ARMATURES/*Wired bra*  
Contient au moins 38% de Fibres recyclées  
Contains at least 38% recycled Fibers

FR	85	90	95	100
EU	70	75	80	85
B	1	2	2	
C		2	3	1
D		1	1	



40XAM82

SHORTY/*Shorty*  
Contient au moins 76% de Fibres recyclées  
Contains at least 76% recycled Fibers

FR	34/36	38/40	42/44
EU	32/34	36/38	40/42
	2	6	4



Feuillage et baies/*Leaves & Berries* - JPD  
Saisonnier/*Seasonnal*



70HAM82

SG COQUES ARMATURES  
*Padded wired bra*  
Contient au moins 26% de Fibres recyclées  
Contains at least 26% recycled Fibers

FR	85	90	95	100
EU	70	75	80	85
B	1	2	2	
C		2	3	1
D			1	



60XAM82

SLIP/*Brief*  
Contient au moins 72% de Fibres recyclées  
Contains at least 72% recycled Fibers

FR	38/40	42/44	46/48
EU	36/38	40/42	44/46
	6	5	2

EXCLUSIVEMENT VENDU EN COLIS

50 pièces



70AAM82

SG ARMATURES/*Wired bra*  
Contient au moins 38% de Fibres recyclées  
Contains at least 38% recycled Fibers

FR	85	90	95	100
EU	70	75	80	85
B	1	2	2	1
C		2	2	1
D		1	1	



40XAM82

SHORTY/*Shorty*  
Contient au moins 76% de Fibres recyclées  
Contains at least 76% recycled Fibers

FR	34/36	38/40	42/44
EU	32/34	36/38	40/42
	2	6	4



Tournesol fond bleu/*Sunflower blossoms* - JPA  
Saisonnier/*Seasonnal*



70HAM82

SG COQUES ARMATURES  
*Padded wired bra*  
Contient au moins 26% de Fibres recyclées  
Contains at least 26% recycled Fibers

FR	85	90	95	100
EU	70	75	80	85
A	1	1		
B	1	2	2	
C		1	1	1
D		1	1	



60XAM82

SLIP/*Brief*  
Contient au moins 72% de Fibres recyclées  
Contains at least 72% recycled Fibers

FR	38/40	42/44	46/48
EU	36/38	40/42	44/46
	6	5	2



SG coques armatures/*Padded wired bra*



Slip/*Brief*



SG armatures/*Wired bra*  
Shorty/*Shorty*

LES PARURES/THE LINGERIE SETS

# Valéria • AO47

Ligne élégante et sophistiquée - *An elegant and sophisticated line.*

Valéria est une ligne élégante et sophistiquée qui marie à la perfection féminité et confort grâce à son mix de microfibre imprimée et de dentelle florale.

Une ligne visuelle qui en charmera plus d'une!

*The Valéria line, an elegant and sophisticated line that combines perfectly femininity and comfort thanks to its mix of printed microfiber and floral lace. A line that's sure to be a hit!*

Matière/Finition/Fabric/Details

Dentelle et microfibre à base de fibres recyclées, médaillon.

*Lace and microfiber made from recycled fibers, small fancy jewel.*

- Douce microfibre aux imprimés floraux. *Soft microfiber printed with floral patterns.*
- Dentelle florale très visuelle. *Floral lace, very visual.*
- Médaillon doré qui sublime l'entre-seins. *Flat finishes on the bottoms.*
- Finitions discrètes sur les bas. *Discreet finish on bottoms.*

EXCLUSIVEMENT VENDU EN COLIS

50 pièces



70AAO47  
SG ARMATURES

*Wired bra*

Contient au moins 24% de Fibres recyclées  
Contains at least 24% recycled Fibers

FR	85	90	95	100
EU	70	75	80	85
B	1	2	2	
C		2	3	1
D		1	1	



70HAO47  
SG COQUES ARMATURES

*Padded wired bra*

Contient au moins 17% de Fibres recyclées  
Contains at least 17% recycled Fibers

FR	85	90	95	100
EU	70	75	80	85
A	1			
B	1	2	2	
C		2	1	1
D		1	1	



40XAO47  
SHORTY/Shorty

Contient au moins 65% de Fibres recyclées  
Contains at least 65% recycled Fibers

FR	34/36	38/40	42/44
EU	32/34	36/38	40/42
	2	6	4



60XAO47  
SLIP/Brief

Contient au moins 51% de Fibres recyclées  
Contains at least 51% recycled Fibers

FR	38/40	42/44	46/48
EU	36/38	40/42	44/46
	6	5	2

Feuille fond marine/Navy foliage - JTP  
Saisonnier/Seasonnal

EXCLUSIVEMENT VENDU EN COLIS

50 pièces



70AAO47  
SG ARMATURES

*Wired bra*

Contient au moins 24% de Fibres recyclées  
Contains at least 24% recycled Fibers

FR	85	90	95	100
EU	70	75	80	85
B	1	2	2	
C		2	3	1
D		1	1	



70HAO47  
SG COQUES ARMATURES

*Padded wired bra*

Contient au moins 17% de Fibres recyclées  
Contains at least 17% recycled Fibers

FR	85	90	95	100
EU	70	75	80	85
A	1	1		
B	1	2	2	
C		2	2	1
D		2	2	1



40XAO47  
SHORTY/Shorty

Contient au moins 65% de Fibres recyclées  
Contains at least 65% recycled Fibers

FR	34/36	38/40	42/44
EU	32/34	36/38	40/42
	2	6	4



60XAO47  
SLIP/Brief

Contient au moins 51% de Fibres recyclées  
Contains at least 51% recycled Fibers

FR	38/40	42/44	46/48
EU	36/38	40/42	44/46
	6	5	2

Liberty multicolore/Multicolored liberty - JTP  
Saisonnier/Seasonnal

SG coques armatures  
Padded wired bra  
Shorty/Shorty

SG armatures/Wired bra  
Shorty/Shorty



# Johanne • AO62

Ligne confort et fantaisie - *A comfortable and fancy line.*

Découvrez la ligne Johanne, une collection tout en microfibre, sublimée par un imprimé délicat et coloré.

Une ligne incontournable, ultra confortable et sophistiquée où se mêlent douceur et fantaisie. Un élastique vient sublimer chaque pièce.

*Discover the Johanne line, made from a printed microfiber. A must-have line, ultra-comfortable and sophisticated, combining softness and fantasy. An elastic band enhances each piece.*

EXCLUSIVEMENT VENDU EN COLIS

50 pièces



70AAO62

SG ARMATURES

Wired bra

Contient au moins 24% de Fibres recyclées  
Contains at least 24% recycled Fibers

FR	85	90	95	100
EU	70	75	80	85
B	1	2	2	
C		2	2	2
D		1	1	



70HAO62

SG COQUES ARMATURES

Padded wired bra

Contient au moins 20% de Fibres recyclées  
Contains at least 20% recycled Fibers

FR	85	90	95	100
EU	70	75	80	85
A		1		
B	1	2	2	
C		2	2	2



40XAO62

SHORTY/Shorty

Contient au moins 66% de Fibres recyclées  
Contains at least 66% recycled Fibers

FR	34/36	38/40	42/44
EU	32/34	36/38	40/42
	2	6	4



60XAO62

SLIP/Brief

Contient au moins 63% de Fibres recyclées  
Contains at least 63% recycled Fibers

FR	38/40	42/44	46/48
EU	36/38	40/42	44/46
	5	6	2



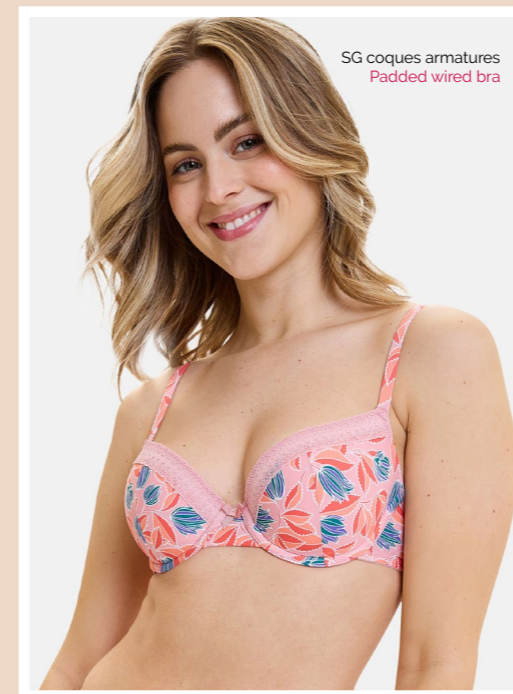
Tulipes fonds rose / Tulip pink background - JTK  
Saisonnier / Seasonal

## Matière / Finition / Fabric / Details

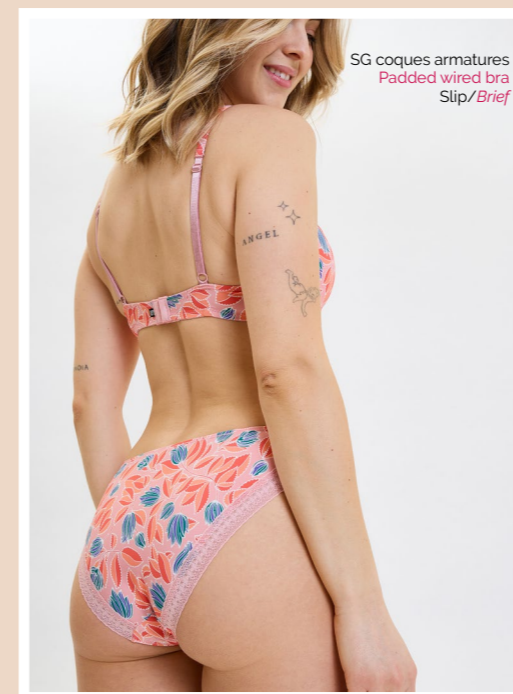
Dentelle et microfibre à base de fibres recyclées, nœud.

*Lace and microfiber made using recycled fibers, bow.*

- Douce microfibre imprimée.  
*Soft printed microfiber.*
- Nœud à l'entre-seins et sur les bas.  
*Bow at the separator and on the briefs.*
- Bretelles recouvertes de microfibre imprimée.  
*Shoulder straps covered with printed microfiber.*
- Bretelles multipositions qui se croisent.  
*Multi-position shoulder straps*



SG coques armatures  
Padded wired bra



SG coques armatures  
Padded wired bra  
Slip/Brief



SG armatures / Wired bra  
Shorty/Shorty

# Gracieuse • AL71

Ligne féminine et élégante - *A feminine and elegant line.*

La ligne Gracieuse, un must have de notre collection ! Elle se compose d'une charmante dentelle jacquardtronic graphique, à écailles, très moderne et de séduisants jeux de laçages.

*The Gracieuse line, a must have of our collection ! It is made from a graphic jacquardtronic scalloped lace and seductive lacing details.*

**Matière/Finition/ Fabric/Details**

Dentelle à base de fibres recyclées et laçages.

*Lace made from recycled fibers and lacings.*

- Dentelle jacquardtronic graphique et à écailles.  
*Graphic jacquardtronic scalloped lace*
- Découpes fantaisie à l'entre-seins et sur l'arrière des bas.  
*Fancy cut-outs in between breasts and at the back of the bottoms.*

SG coques armatures  
*Padded wired bra*  
Shorty/Shorty



EXCLUSIVEMENT VENDU EN COLIS

50 pièces



70AAL71

SG ARMATURES

*Wired bra*

Contient au moins 25% de Fibres recyclées  
*Contains at least 25% recycled Fibers*

FR	85	90	95	100
EU	70	75	80	85
B	1	2	2	
C		2	2	2
D		1	2	



70HAL71

SG COQUES ARMATURES

*Padded wired bra*

Contient au moins 17% de Fibres recyclées  
*Contains at least 17% recycled Fibers*

FR	85	90	95	100
EU	70	75	80	85
A		1		
B	1	2	2	
C		1	2	2



40EAL71

SHORTY/Shorty

Contient au moins 65% de Fibres recyclées  
*Contains at least 65% recycled Fibers*

FR	34/36	38/40	42/44
EU	32/34	36/38	40/42
	2	3	3



60XAL71

SLIP/Brief

Contient au moins 69% de Fibres recyclées  
*Contains at least 69% recycled Fibers*

FR	38/40	42/44	46/48
EU	36/38	40/42	44/46
	7	7	3



Fuchsia/*Fuchsia* - GDD  
Saisonnier/*Seasonnal*

EXCLUSIVEMENT VENDU EN COLIS

50 pièces



70AAL71

SG ARMATURES

*Wired bra*

Contient au moins 25% de Fibres recyclées  
*Contains at least 25% recycled Fibers*

FR	85	90	95	100
EU	70	75	80	85
B	1	2	2	1
C		2	2	1
D		1	1	



70HAL71

SG COQUES ARMATURES

*Padded wired bra*

Contient au moins 17% de Fibres recyclées  
*Contains at least 17% recycled Fibers*

FR	85	90	95	100
EU	70	75	80	85
A	1	1		
B	1	2	2	
C		1	1	1
D		1	1	



40EAL71

SHORTY/Shorty

Contient au moins 65% de Fibres recyclées  
*Contains at least 65% recycled Fibers*

FR	34/36	38/40	42/44
EU	32/34	36/38	40/42
	2	6	4



60XAL71

SLIP/Brief

Contient au moins 69% de Fibres recyclées  
*Contains at least 69% recycled Fibers*

FR	38/40	42/44	46/48
EU	36/38	40/42	44/46
	6	5	2



Blanc/*White* - HEC  
Saisonnier/*Seasonnal*

EXCLUSIVEMENT VENDU EN COLIS

50 pièces



70AAL71

SG ARMATURES

*Wired bra*

Contient au moins 25% de Fibres recyclées  
*Contains at least 25% recycled Fibers*

FR	85	90	95	100
EU	70	75	80	85
B	1	2	2	1
C		2	2	1
D		1	1	



70HAL71

SG COQUES ARMATURES

*Padded wired bra*

Contient au moins 17% de Fibres recyclées  
*Contains at least 17% recycled Fibers*

FR	85	90	95	100
EU	70	75	80	85
A	1	1		
B	1	2	2	
C		1	1	1
D		1	1	



40EAL71

SHORTY/Shorty

Contient au moins 65% de Fibres recyclées  
*Contains at least 65% recycled Fibers*

FR	34/36	38/40	42/44
EU	32/34	36/38	40/42
	2	5	3



60XAL71

SLIP/Brief

Contient au moins 69% de Fibres recyclées  
*Contains at least 69% recycled Fibers*

FR	38/40	42/44	46/48
EU	36/38	40/42	44/46
	7	6	2



Bleu violet/*Purple blue* - IHP  
Saisonnier/*Seasonnal*

# Gracieuse Pop • AL69

Ligne séduisante et fantaisie - *A seductive and fancy line.*

Gracieuse Pop est la version imprimée de notre ligne iconique Gracieuse. Elle reprend ses formes, ses finitions et sa dentelle, en version imprimée pour encore plus de fantaisie !

En plus d'être originale, cette ligne est à la fois moderne et sophistiquée.

*Gracieuse Pop is the printed version of our iconic line Gracieuse. It has the same shapes, finishes and lace, but in printed version for even more fantasy! As well as being original, this line is both modern and sophisticated.*

**Matière/Finition/Fabric/Details**

Dentelle à base de fibres recyclées.

*Lace made from recycled fibers.*

- Dentelle jacquardtronic graphique et à écailles.  
*Jacquardtronic scalloped lace with graphic pattern.*

- Dentelle imprimée. *Printed lace.*

- Découpes fantaisie à l'entre-seins et sur l'arrière des bas.  
*Fancy cut-outs in between breasts and at the back of the bottoms.*

SG armatures/Wired bra  
Shorty/Shorty

SG armatures/Wired bra  
Slip/Brief



EXCLUSIVEMENT VENDU EN COLIS

50 pièces



70AAL69  
SG ARMATURES

*Wired bra*

Contient au moins 25% de Fibres recyclées  
*Contains at least 25% recycled Fibers*

FR	85	90	95	100
EU	70	75	80	85
B	1	2	2	1
C		2	2	1
D		1	1	



70HAL69  
SG COQUES ARMATURES

*Padded wired bra*

Contient au moins 17% de Fibres recyclées  
*Contains at least 17% recycled Fibers*

FR	85	90	95	100
EU	70	75	80	85
B	1	2	2	
C		2	2	1
D		1	1	



40EAL69  
SHORTY/Shorty

Contient au moins 65% de Fibres recyclées  
*Contains at least 65% recycled Fibers*

FR	34/36	38/40	42/44
EU	32/34	36/38	40/42
	2	6	4



60XAL69  
SLIP/Brief

Contient au moins 65% de Fibres recyclées  
*Contains at least 65% recycled Fibers*

FR	38/40	42/44	46/48
EU	36/38	40/42	44/46
	6	5	2



Champ de fleurs/Flower field - JPE  
Saisonnier/Seasonal

EXCLUSIVEMENT VENDU EN COLIS

50 pièces



70AAL69  
SG ARMATURES

*Wired bra*

Contient au moins 25% de Fibres recyclées  
*Contains at least 25% recycled Fibers*

FR	85	90	95	100
EU	70	75	80	85
B	1	2	2	1
C		2	2	1
D		1	1	



70HAL69  
SG COQUES ARMATURES

*Padded wired bra*

Contient au moins 17% de Fibres recyclées  
*Contains at least 17% recycled Fibers*

FR	85	90	95	100
EU	70	75	80	85
A	1			
B	1	2	2	
C		2	1	1
D		1	1	



40EAL69  
SHORTY/Shorty

Contient au moins 65% de Fibres recyclées  
*Contains at least 65% recycled Fibers*

FR	34/36	38/40	42/44
EU	32/34	36/38	40/42
	2	6	4



60XAL69  
SLIP/Brief

Contient au moins 65% de Fibres recyclées  
*Contains at least 65% recycled Fibers*

FR	38/40	42/44	46/48
EU	36/38	40/42	44/46
	6	5	2



Graphique nénuphar/Graphic waterlily - JTL  
Saisonnier/Seasonal

# Anouk • AO50

Ligne féminine et raffinée - FEMININE AND REFINED LINE.

Anouk, une collection féminine et raffinée qui mise sur la délicatesse de la dentelle et un design épuré. Chaque pièce, soigneusement travaillée, combine élégance et confort pour une lingerie sophistiquée au quotidien.

Anouk, l'art de sublimer la simplicité.

*Anouk, a refined, feminine line featuring delicate lace and a refined design. Each piece combines elegance and comfort for a sophisticated everyday lingerie. Anouk, the art of sublimating simplicity.*

Matière/Finition/Fabric/Details

Dentelle et microfibre à base de fibres recyclées.

*Lace and microfiber made from recycled fibers.*

- Dentelle florale très visuelle.

*Floral lace.*

- Finitions discrètes sur les bas.

*Discreet flat finishes on bottoms.*

EXCLUSIVEMENT VENDU EN COLIS

50 pièces



70AAO50

SG ARMATURES

*Wired bra*

Contient au moins 11% de Fibres recyclées  
*Contains at least 11% recycled Fibers*

FR	85	90	95	100
EU	70	75	80	85
B	1	2	2	
C		2	2	1
D		1	2	



70HAO50

SG COQUES ARMATURES

*Padded wired bra*

Contient au moins 8% de Fibres recyclées  
*Contains at least 8% recycled Fibers*

FR	85	90	95	100
EU	70	75	80	85
A	1	1		
B	1	2	2	
C		2	2	1



40XAO50

SHORTY/Shorty

Contient au moins 22% de Fibres recyclées  
*Contains at least 22% recycled Fibers*

FR	34/36	38/40	42/44
EU	32/34	36/38	40/42
	2	5	4



60XAO50

SLIP/Brief

Contient au moins 38% de Fibres recyclées  
*Contains at least 38% recycled Fibers*

FR	38/40	42/44	46/48
EU	36/38	40/42	44/46
	6	5	3

Bleu iris/*Black iris* - GEE  
Saisonnier/*Seasonnal*

EXCLUSIVEMENT VENDU EN COLIS

50 pièces



70AAO50

SG ARMATURES

*Wired bra*

Contient au moins 11% de Fibres recyclées  
*Contains at least 11% recycled Fibers*

FR	85	90	95	100
EU	70	75	80	85
B	2	3	3	
C		3	4	4
D		3	3	



60XAO50

SLIP/Brief

Contient au moins 38% de Fibres recyclées  
*Contains at least 38% recycled Fibers*

FR	38/40	42/44	46/48
EU	36/38	40/42	44/46
	8	10	7

Topaze/*Topaze* - IJV  
Saisonnier/*Seasonnal*



SG coques armatures/*Padded wired bra*



Shorty/*Shorty*



SG armatures/*Wired bra*  
Slip/*Brief*  
Shorty/*Shorty*

# Cloé • AO48

Ligne quotidienne et délicate - *Delicate and everyday line*

Cloé est une ligne quotidienne et délicate qui mise sur le mix de confort et de féminité. Douce microfibre, dentelle graphique et bijou doré élégant, chaque pièce allie charme et douceur.

*Cloé, an everyday and refined line featuring a mix of comfort and femininity. Soft microfiber, graphic lace and an elegant gold jewel, each piece combines charm and softness.*

EXCLUSIVEMENT VENDU EN COLIS

50 pièces



70AAO48

SG ARMATURES

*Wired bra*

Contient au moins 29% de Fibres recyclées  
Contains at least 29% recycled Fibers

FR	85	90	95	100
EU	70	75	80	85
B	1	2	2	
C		2	3	1
D		1	1	



70HAO48

SG COQUES ARMATURES

*Padded wired bra*

Contient au moins 18% de Fibres recyclées  
Contains at least 18% recycled Fibers

FR	85	90	95	100
EU	70	75	80	85
A		1		
B	1	2	2	
C		1	2	1
D		1	1	



40XAO48

SHORTY/Shorty

Contient au moins 81% de Fibres recyclées  
Contains at least 81% recycled Fibers

FR	34/36	38/40	42/44
EU	32/34	36/38	40/42
	2	6	4



60XAO48

SLIPI/Brief

Contient au moins 80% de Fibres recyclées  
Contains at least 80% recycled Fibers

FR	38/40	42/44	46/48
EU	36/38	40/42	44/46
	6	5	2

Crème de coco/Coconut cream - JKJ  
Saisonnier/Seasonal

## Matière/Finition/Fabric/Details

Dentelle et microfibre à base de fibres recyclées, médaillon.

*Lace and microfiber made from recycled fibers, golden jewel.*

- Douce microfibre et dentelle visuelle.  
*Soft microfiber and visual lace.*
- Finitions discrètes sous les vêtements.  
*Discreet finishes under clothing.*
- Coques lisses et invisibles.  
*Foam cups, smooth and invisible under your clothes.*
- Bijou qui sublime l'entre-seins.  
*Golden jewel on the separator.*
- Bas en dentelle et microfibre.  
*Bottoms in lace and microfiber.*

SG armatures/Wired bra  
Slip/Brief



SG coques armatures  
Padded wired bra  
Shorty/Shorty



# Andréa • AO99

Ligne féminine et séduisante - *Feminine and seductive line.*

Andréa joue la carte de la séduction avec subtilité. Elle marie une dentelle bicolore très visuelle au motif floral à une douce microfibre unie, pour un contraste élégant et ultra séduisant.

*Andrea plays the seduction card with subtlety. It combines an eye-catching two-tone lace with a floral pattern and soft plain microfiber for an elegant and ultra-seductive contrast.*



70AAO99

SG ARMATURES

*Wired bra*

Contient au moins 10% de Fibres recyclées  
Contains at least 10% recycled Fibers

FR	85	90	95	100
EU	70	75	80	85
B	●	●	●	●
C	●	●	●	●
D	●	●		



70HAO99

SG COQUES ARMATURES

*Molded padded bra*

Contient au moins 6% de Fibres recyclées  
Contains at least 6% recycled Fibers

FR	85	90	95	100
EU	70	75	80	85
A	●	●		
B	●	●	●	●
C	●	●	●	●



60XAO99

SLIP/Brief

Contient au moins 21% de Fibres recyclées  
Contains at least 21% recycled Fibers

FR	38/40	42/44	46/48
EU	36/38	40/42	44/46
	●	●	●



31XAO99

TANGA/Tanga

Contient au moins 46% de Fibres recyclées  
Contains at least 46% recycled Fibers

FR	34/36	38/40	42/44
EU	32/34	36/38	40/42
	●	●	●

### Matière/Finition/Fabric/Details

Microfibre à base de fibres recyclées, dentelle, nœud.

*Microfiber made from recycled fibers, fancy elastic.*

• Dentelle bicolore très visuelle au motif floral.

*Floral bicolor lace.*

• Douce microfibre unie.

*Soft plain microfiber.*

• Soutien-gorge armatures: bretelles qui se croisent.

*Wired bra: multiposition straps.*

• Nœud à l'entre-seins.

*Bow on the separator.*

• Fond doublé coton issu de l'agriculture biologique.

*Lower body lined with organic cotton.*

Pour la France (GMS):  
LIGNE DISPONIBLE UNIQUEMENT  
EN COLIS PROMOTIONNEL



Noir et Rouge/Black & Red - JXU  
Saisonnier/Seasonal



Rouge et Rose/Red & Pink - JXV  
Saisonnier/Seasonal



SG armatures/Wired bra  
SG coques armatures  
Molded padded bra  
Tanga/Tanga  
Slip/Brief

# Lou • AO49

Ligne féminine et séduisante - *Feminine and seductive line.*

Lou est une collection ultra séduisante et féminine. Un mélange subtil de dentelle scintillante et de jeux de transparence. Lou, la lingerie qui allie charme et audace.

*Lou is an ultra-seductive and feminine line. A subtle blend of sparkling lace and transparency effects. Lou, a charming and audacious lingerie.*

**Matière/Finition/Fabric/Details**

Dentelle, tulle, nœud et bijou fantaisie.

*Lace, mesh, bow and fancy jewel.*

- Dentelle graphique avec lurex cuivré. *Graphic lace with copper lurex.*
- Bretelles fantaisies. *Fancy shoulder straps.*
- Nœud avec bijou doré. *Bow with golden jewel.*
- Jeux de transparence. *Transparency effects.*

EXCLUSIVEMENT VENDU EN COLIS

50 pièces



70AAO49  
SG ARMATURES  
*Wired bra*

FR	85	90	95	100
EU	70	75	80	85
B	1	2	2	
C		2	3	1
D		1	1	



70HAO49  
SG COQUES ARMATURES  
*Padded wired bra*

FR	85	90	95	100
EU	70	75	80	85
A	1	1		
B	1	2	2	
C		2	2	1



60XAO49  
SLIP/Brief

FR	38/40	42/44	46/48
EU	36/38	40/42	44/46
	6	5	3



31XAO49  
TANGA/TANGA

FR	34/36	38/40	42/44
EU	32/34	36/38	40/42
	3	4	4

Noir/Black - HCY  
Saisonnier/Seasonal

EXCLUSIVEMENT VENDU EN COLIS

50 pièces



70AAO49  
SG ARMATURES  
*Wired bra*

FR	85	90	95	100
EU	70	75	80	85
B	1	2	2	
C		2	3	2
D		2	1	



70HAO49  
SG COQUES ARMATURES  
*Padded wired bra*

FR	85	90	95	100
EU	70	75	80	85
A	1	1		
B	1	1	2	
C		1	2	1



60XAO49  
SLIP/Brief

FR	38/40	42/44	46/48
EU	36/38	40/42	44/46
	8	9	4



31XAO49  
TANGA/TANGA

FR	34/36	38/40	42/44
EU	32/34	36/38	40/42
	1	2	1

Rouge cayenne/Cayenne red - FRH  
Saisonnier/Seasonal



SG coques armatures/Padded wired bra



Slip/Brief



SG armatures/Wired bra  
Tanga/Tanga

# Fidèle • AM84

Ligne quotidienne et féminine - *A feminine daily line.*

Notre ligne Fidèle va en faire craquer plus d'une !  
 Cette ligne est à la fois confortable et féminine grâce à sa douce microfibre et sa dentelle à écailles.  
 Une pièce intemporelle à porter au quotidien.

*Our Fidèle line is sure to please! This line is both comfortable and feminine, thanks to its soft microfiber and scalpy lace. A timeless piece for everyday wear.*

EXCLUSIVEMENT VENDU EN COLIS

50 pièces



70AAM84

SG ARMATURES/*Wired bra*  
 Contient au moins 17% de Fibres recyclées  
*Contains at least 17% recycled Fibers*

FR	85	90	95	100
EU	70	75	80	85
B	2	2		
C	2	2	2	
D	2	2		



70HAM84

SG COQUES ARMATURES  
*Padded wired bra*  
 Contient au moins 11% de Fibres recyclées  
*Contains at least 11% recycled Fibers*

FR	85	90	95	100
EU	70	75	80	85
A		1		
B	1	2	3	
C	2	1	1	



40XAM84

SHORTY/*Shorty*  
 Contient au moins 50% de Fibres recyclées  
*Contains at least 50% recycled Fibers*

FR	34/36	38/40	42/44
EU	32/34	36/38	40/42
	2	6	4



60XAM84

SLIP/*Brief*  
 Contient au moins 51% de Fibres recyclées  
*Contains at least 51% recycled Fibers*

FR	38/40	42/44	46/48
EU	36/38	40/42	44/46
	6	5	2



Rose blush/*Pearl blush* - GQG  
 Saisonnier/*Seasonnal*

Matière/Finition/*Fabric/Details*

Dentelle et microfibre à base de fibres recyclées et nœud. *Lace and microfiber both made using recycled fibers and bow.*

- Douce microfibre et dentelle visuelle. *Soft microfiber and visual lace.*

- Bas riches en dentelle. *Bottoms with laces.*

- Finitions discrètes sous les vêtements. *Discreet finish under clothing.*

- Nœud à l'entre-seins. *Bow between breasts.*



SG coques armatures/*Padded wired bra* - Slip/*Brief*



SG armatures/*Wired bra* - Slip/*Brief*



SG coques armatures/*Padded wired bra* - Shorty/*Shorty*

# Zen Light Pure • AL73

Ligne confort et modernité - *Comfort and modernity*

Confort, légèreté et modernité : trois mots qui définissent parfaitement notre ligne Zen Light Pure, conçue à base de fibres recyclées. Pensée pour les femmes d'aujourd'hui, cette ligne allie bien-être et liberté de mouvement absolue.

*Comfort, lightness and modernity: three words that perfectly define our Zen Light Pure line made from recycled fibers. Designed for today's women, this line combines well-being with absolute freedom of movement.*



56LAL73

BRASSIÈRE COQUES  
SANS ARMATURES

*Wireless molded bra*

Contient au moins 33% de Fibres recyclées  
Contains at least 33% recycled Fibers

FR 34/36 38/40 42/44  
EU 32/34 36/38 40/42



40XAL73

SHORTY/SHORTY

Contient au moins 71% de Fibres recyclées  
Contains at least 71% recycled Fibers

FR 34/36 38/40 42/44  
EU 32/34 36/38 40/42



60XAL73

SLIP/BRIEF

Contient au moins 71% de Fibres recyclées  
Contains at least 71% recycled Fibers

FR 34/36 38/40 42/44  
EU 32/34 36/38 40/42



Noir/Black - HCY  
Permanent/Carry-over

Nude/Nude - HUJ  
Permanent/Carry-over

Bleu ciel infini/Endless sky - JUG  
Saisonnier/Seasonal

## Matière/Finition/Fabric/Details

Maille à base de fibres recyclées en tricotage circulaire.

*Seamless made from recycled fibers.*

• Sans couture et matière extensible.

*Seamless and extensible.*

• Maille ultra douce et légère.

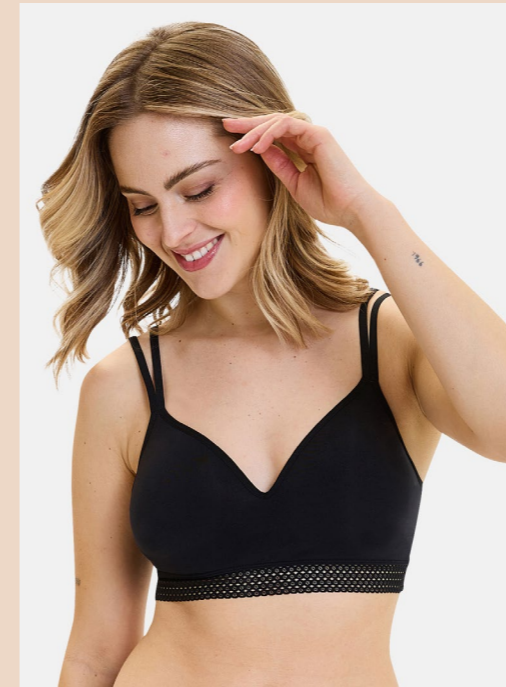
*Ultra soft and airy fabric.*

• Large élastique moderne et bretelles doubles multipositions.

*Modern wide elastic band, multiposition double shoulder straps.*

• Brassière sans armatures à coques fines pour un joli galbe.

*Wireless molded brassier with fine foam cups for a pretty curve.*



Brassière coques sans armatures/Wireless molded bra



Brassière coques sans armatures/Wireless molded bra



Brassière coques sans armatures/Wireless molded bra - Slip/Brief - Shorty/Shorty

# Zen Attitude • 3111

LA GAMME ZEN/ZEN RANGE

Pour toutes celles qui aiment le confort en toute simplicité !  
Notre best-seller historique, Zen Attitude, se compose d'une maille en tricotage circulaire permettant une parfaite élasticité pour un maintien tout en douceur et un confort absolu. Le galon de dentelle sur la brassière lui apporte une touche de féminité.

*For every relaxed woman who likes comfort in a very simple way! Our classic best-seller, Zen Attitude, is composed of a circular knitting fabric that allows perfect elasticity, support and absolute comfort. The lace braid on the bralette adds a feminine touch.*



563111

BRASSIÈRE - LOT DE 2

Bralette - Pack x2



403111

SHORTY - LOT DE 2

Shorty - Pack x2



603111

SLIP - LOT DE 2

Brief - Pack x2

FR 34/36 38/40 42/44 46/48  
EU 32/34 36/38 40/42 44/46

FR 34/36 38/40 42/44 46/48 50/52  
EU 32/34 36/38 40/42 44/46 48/50

FR 34/36 38/40 42/44 46/48 50/52  
EU 32/34 36/38 40/42 44/46 48/50

**x2** **PACK DE 2** Noir + Noir/Gris  
*Black + Black/Grey - CQH*  
Permanent/Carry-over

**x2** **PACK DE 2** Blanc + Blanc/Gris  
*White + White/Grey - CQF*  
Permanent/Carry-over

**x2** **PACK DE 2** Blush + Blanc  
*Blush + White - HZY*  
Permanent/Carry-over

**x2** **PACK DE 2** **NEW** Vert + Nuage Rose  
*Deep sea + Rose cloud - JYG*  
Saisonnier/Seasonnal

**x2** **PACK DE 2** Bleu iris + Blanc/  
*Black iris + White - JZG*  
Saisonnier/Seasonnal

**COLORIS BLEU IRIS + BLANC EXCLUSIVEMENT  
VENDU EN COLIS PROMOTIONNEL**

**x2** **PACK DE 2** **NEW** Taupe/Blanc + Blanc  
*Taupe/White + White - JYF*  
Saisonnier/Seasonnal

**COLORIS TAUPE/BLANC + BLANC EXCLUSIVEMENT  
VENDU EN COLIS PROMOTIONNEL**

## Matière/Finition/Fabric/Details

Maille en tricotage circulaire, galon.

*Circular knitting fabric, braid.*

• Tricotage circulaire sans couture ultra confortable.

*Ultra-comfortable seamless circular knitting.*

• Petit galon de dentelle sur la brassière.

*Tiny lace braid on the bralette.*



56L3111

BRASSIÈRE COQUES

SANS ARMATURES

*Wireless molded padded*

FR 34/36 38/40 42/44

EU 32/34 36/38 40/42

Blanc/White - HEC  
Permanent/Carry-over

Rose lantana/Lantana pink - JTM  
Saisonnier/Seasonnal

Bleu iris/Black iris - GEE  
Saisonnier/Seasonnal

**COLORIS BLEU IRIS EXCLUSIVEMENT  
VENDU EN COLIS PROMOTIONNEL**



Brassière/Bralette - Slip/Brief



Brassière coques sans armatures/Wireless molded padded



Brassière/Bralette - Shorty/Shorty

# Zen Dentelle • AA20

LA GAMME ZEN/ZEN RANGE

Zen Dentelle, notre ligne pour séduire les plus coquettes!  
Allier féminité, confort, séduction et maintien tout en douceur n'est désormais plus un problème.

*Zen Dentelle is our line to seduce the most stylish women! Combining femininity, comfort, seduction and support is no longer a problem.*



56SAA20

BRASSIÈRE/Bralette

Contient au moins 83% de fibres recyclées  
Contains at least 83% recycled Fibers

FR 34/36 38/40 42/44  
EU 32/34 36/38 40/42



60XAA20

SLIP/Brief

Contient au moins 65% de fibres recyclées  
Contains at least 65% recycled Fibers

FR 34/36 38/40 42/44  
EU 32/34 36/38 40/42



40XAA20

SHORTY/Shorty

Contient au moins 88% de fibres recyclées  
Contains at least 88% recycled Fibers

FR 34/36 38/40 42/44  
EU 32/34 36/38 40/42



Zen gris chiné/Zen heather grey - JZH  
Saisonnier/Seasonnal

Craie/Chalk - GAU  
Permanent/Carry-over

Noir/Black - OR  
Permanent/Carry-over

## Matière/Finition/Fabric/Details

Dentelle, maille en tricotage circulaire à base de fibres recyclées.

*Lace, circular knitting fabric made using recycled fibers.*

• Tricotage circulaire sans couture ultra confortable.  
*Ultra-comfortable seamless circular knitting.*

• Large bande de dentelle.  
*Wide lace galoon.*



Brassière/Bralette



Brassière/Bralette - Slip/Brief



Brassière/Bralette  
Slip/Brief

# Billetdoux

ma lingerie coup de cœur

## SOCIÉTÉ WOLF LINGERIE

2 rue Alfred Kastler  
67610 LA WANTZENAU  
FRANCE

Info@billetdoux.com  
billetdoux.com

Suivez-nous sur / Follow us on:

 @billetdoux\_lingerie

 Billet Doux Lingerie

BILLET DOUX est une marque du groupe / A brand Wolf Lingerie  
Imprimé par / Printed by OTT IMPRIMEURS  
Papier certifié / Paper certified PEFC 10-31-3162

