



Billetdoux
ma lingerie coup de cœur

COLLECTION PRINTEMPS/ÉTÉ 2026 - 2026 SPRING/SUMMER COLLECTION

« Parce que nos engagements ne valent que par nos actes »

“Because actions speak louder than words”

We ACT, est notre programme de responsabilité sociétale et environnementale qui traduit nos engagements en actions, dans une démarche attentive et bienveillante.

C'est une démarche collective et créative pour proposer des collections qui ont du style et du sens.

En savoir plus sur nos engagements sur billett.doux.com

We ACT is our corporate social responsibility program. This program translates our commitments into actions, in an attentive and benevolent approach towards the planet, our partners, our employees, and all women.

It is a collective and creative approach to offer our customers collections that have style and meaning.

Learn more about our commitments on billett.doux.com

Notre Collection est labellisée **OEKO-TEX® STANDARD 100**

Our collection is OEKO-TEX® STANDARD 100 labeled.



Billett doux
ma lingerie coup de cœur

Parce que chaque femme mérite de se sentir belle et confiante, nous créons une **LINGERIE JOYEUSE, FÉMININE ET STYLÉE.**

Chaque jour, nous mettons tout notre savoir-faire et notre passion au service des envies de nos clientes pour leur proposer des pièces dans lesquelles chacune se sent bien, libre et unique.

Chaque détail de nos créations est réfléchi, pour générer le coup de cœur.

Nous croyons que la lingerie est bien plus qu'un simple vêtement : c'est une expression de sa singularité, une manière d'affirmer son style.

Disponible du bonnet A au bonnet D.

Because every woman deserves to feel beautiful and confident, we create a JOYFUL, FEMININE AND STYLISH LINGERIE.

Every day, we put all our know-how and passion at the service of our customers' desires, to offer them pieces in which each woman feels comfortable, free and unique.

Every detail of our creation is designed to make sure you will love it.

We believe that lingerie is much more than just clothing: it's an expression of singularity, a way of asserting one's style.

Available from cup A to D.



VALÉRIA
SG armatures / *Wired bra*
Slip / *Brief*



L'offre des coordonnés

Sur le segment des coordonnés, notre lingerie se veut tendance et colorée avec des lignes visuelles et qui **matchent ensemble.**

Les coupes et les formes sont intemporelles, tandis que les coloris et les imprimés évoluent chaque saison pour apporter une touche de fraîcheur et de nouveauté. Une collection régulièrement renouvelée et **génératrice de coup de coeur!**

Our lingerie set is trendy and colourful, with visual products that work together.

The shapes and fits are timeless, while the colours and prints evolve each season to bring a touch of freshness and newness. A collection that's regularly renewed and guaranteed to make you fall in love!

ZEN DENTELLE
Brassière / *Brayette*
Slip / *Brief*



L'offre des bas du corps

Une marque **boostée par la gamme Zen:** des pièces en **tricotage circulaire** ultra confortables et dans l'air du temps.

Une offre complète, variée et haute en couleur ! Des pièces pensées pour toutes celles qui sont à la recherche de confort et qui se déclinent dans différentes versions: rayées, unies, colorées ... allant du 34/36 au 50/52 !

Une gamme dont le succès n'est plus à prouver et poussée par notre **best-seller Zen Attitude.**

A brand boosted by our Zen range: ultra-comfortable, fashionable pieces in circular-knitting.

A complete, diverse and colourful range! Pieces designed for all those looking for comfort and available in different versions: striped, plain, coloured... from 34/36 to 50/52!

A range with proven success, driven by our best-seller Zen Attitude!

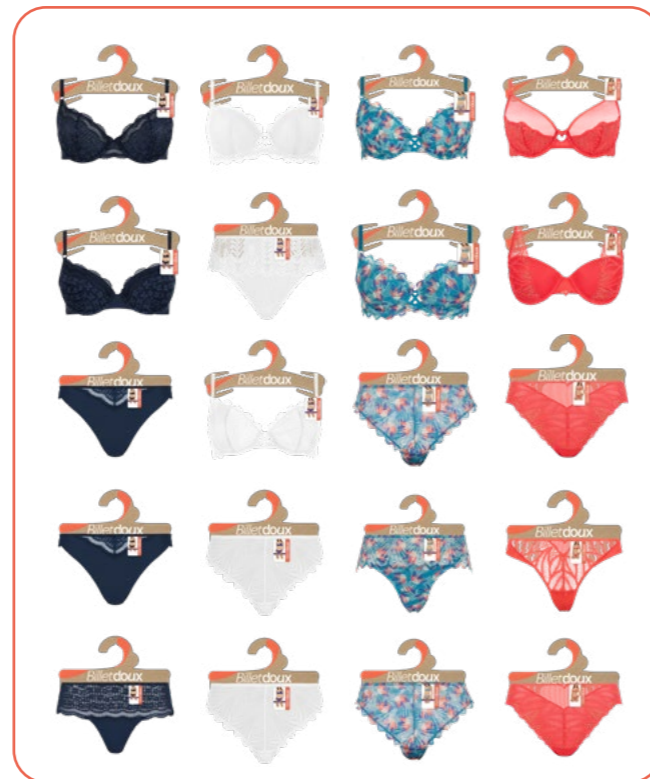
Un rayon qui suscite l'intérêt grâce à un merchandising attractif générateur d'envie !

A lingerie section that generates interest thanks to attractive merchandising that creates desire!



La saison s'ouvre avec délicatesse, portée par une palette fraîche et raffinée. Des nuances entre bleus et verts profonds, des blancs crème aux reflets doux... Chaque teinte évoque la pureté d'un matin calme, la promesse d'un renouveau. Le rouge cayenne, audacieux et vibrant, vient électriser la collection avec passion.

Gamme entrée de saison



The season opens with delicacy, carried by a fresh and refined color palette. Shades of deep blues and greens, creamy whites with soft reflections... Each hue evokes the purity of a calm morning, the promise of renewal. Bold and vibrant Cayenne red electrifies the collection with passion.



Quand les jours s'allongent et que la lumière devient caresse, la collection s'illumine de teintes solaires et vibrantes. Violet tendre, jaunes lumineux, bleu pastel et coloris crème/peau de pêche, composent une palette douce et radieuse, comme un bouquet d'été cueilli au lever du jour. Et toujours, cette touche de rouge cayenne, signature audacieuse, qui vient réveiller les harmonies et souligner la féminité avec caractère.

Gamme pleine saison



As the days lengthen and the light becomes a caress, the collection lights up with sunny, vibrant hues. Tender violet, luminous yellow, pastel blue and cream/peach skin tones make up a soft, radiant palette, like a summer bouquet picked at sunrise. And there's always a touch of bold signature Cayenne red to awaken harmonies and underline femininity with character.

GRACIEUSE
SG armatures
Wired bra
Shorty/Shorty

GRACIEUSE POP
SG coques armatures
Padded wired bra
Slip/Brief

Sommaire

LES PARURES

The lingerie sets

- Johanne 10
- Valéria 12
- Gracieuse 14
- Gracieuse Pop 16
- Anouk 18
- Cloé 20
- Lou 22
- Zen Light Pure 24

LE CONFORT ET MAINTIEN

ComFort and support

- Zen Créative 26
- Zen Attitude 28
- Zen Dentelle 30

Johanne • AO62

Ligne confort et fantaisie - *A comfortable and fancy line.*

Découvrez la ligne Johanne, une collection tout en microfibre, sublimée par un imprimé délicat et coloré. Une ligne incontournable, ultra confortable et sophistiquée où se mêle douceur et fantaisie. Un élastique vient sublimer chaque pièce.

Discover the Johanne line, made from a printed microfiber. A must-have line, ultra-comfortable and sophisticated, combining softness and fantasy. An elastic band enhances each piece.

Nouveauté
— New —

LES PARURES/THE LINGERIE SETS

Matière/Finition/Fabric/Details

Dentelle et microfibre à base de fibres recyclées, nœud.

Lace and microfiber made using recycled fibers, bow.

- Douce microfibre imprimée.
Soft printed microfiber.
- Nœud à l'entre-seins et sur les bas.
Bow at the separator and on the briefs.
- Bretelles recouvertes de microfibre imprimée.
Shoulder straps covered with printed microfiber.
- Bretelles multipositions qui se croisent.
Multi-position shoulder straps



Bretelles Multipositions



Bretelles Multipositions

70AAO62

SG ARMATURES

Wired bra

Contient au moins 24% de Fibres recyclées
Contains at least 24% recycled Fibers

FR	85	90	95	100
EU	70	75	80	85
B	•	•	•	•
C	•	•	•	•
D	•	•		



40XAO62

SHORTY/Shorty

Contient au moins 66% de Fibres recyclées
Contains at least 66% recycled Fibers

FR	34/36	38/40	42/44
EU	32/34	36/38	40/42
	•	•	•

70HAO62

SG COQUES ARMATURES

Padded wired bra

Contient au moins 20% de Fibres recyclées
Contains at least 20% recycled Fibers

FR	85	90	95	100
EU	70	75	80	85
A	•	•		
B	•	•	•	•
C	•	•	•	•
D	•	•		



60XAO62

SLIP/Brief

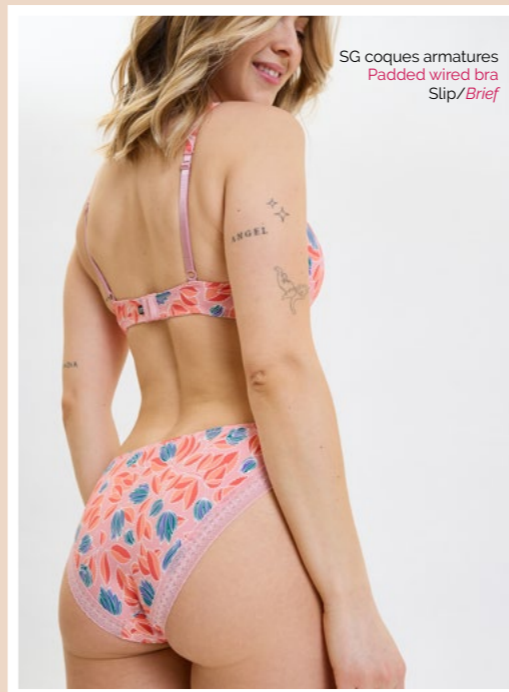
Contient au moins 63% de Fibres recyclées
Contains at least 63% recycled Fibers

FR	38/40	42/44	46/48
EU	36/38	40/42	44/46
	•	•	•

Tulipes fonds rose/Tulip pink background - JTK
Saisonnier/Seasonal



SG coques armatures
Padded wired bra



SG coques armatures
Padded wired bra
Slip/Brief



SG armatures/Wired bra
Shorty/Shorty

Valéria • AO47

Ligne élégante et sophistiquée - *An elegant and sophisticated line.*

Découvrez la ligne Valéria, une collection élégante et sophistiquée qui marie à la perfection féminité et confort grâce à son mix de microfibre imprimée et de dentelle florale. Valéria, une ligne visuelle qui en charmera plus d'une!

Discover the Valéria line, an elegant and sophisticated line that combines perfectly femininity and comfort thanks to its mix of printed microfiber and floral lace. A line that's sure to be a hit!



70AAO47

SG ARMATURES

Wired bra

Contient au moins 24% de Fibres recyclées
Contains at least 24% recycled Fibers

FR	85	90	95	100
EU	70	75	80	85
B	●	●	●	●
C	●	●	●	●
D	●	●		



40XAO47

SHORTY/Shorty

Contient au moins 65% de Fibres recyclées
Contains at least 65% recycled Fibers

FR	34/36	38/40	42/44
EU	32/34	36/38	40/42
	●	●	●



70HAO47

SG COQUES ARMATURES

Padded wired bra

Contient au moins 17% de Fibres recyclées
Contains at least 17% recycled Fibers

FR	85	90	95	100
EU	70	75	80	85
A	●	●		
B	●	●	●	●
C	●	●	●	●
D	●	●		



60XAO47

SLIP/Brief

Contient au moins 51% de Fibres recyclées
Contains at least 51% recycled Fibers

FR	38/40	42/44	46/48
EU	36/38	40/42	44/46
	●	●	●

LES PARURES/THE LINGERIE SETS

Matière/Finition/Fabric/Details

Dentelle et microfibre à base de fibres recyclées, médaillon.

Lace and microfiber made from recycled fibers, small fancy jewel.

• Douce microfibre aux imprimés floraux.

Soft microfiber printed with floral patterns.

• Dentelle florale très visuelle.

Floral lace, very visual.

• Médaillon doré qui sublime l'entre-seins.

Flat finishes on the bottoms.

• Finitions discrètes sur les bas.

Discreet finish on bottoms.

SG coques armatures
Padded wired bra
Shorty/Shorty

SG armatures/*Wired bra*
Shorty/Shorty



Feuillage fond marine/*Navy foliage* - JTP
Saisonnier/*Seasonal*

Liberty multicolore/*Multicolored liberty* - JTQ
Saisonnier/*Seasonal*

Gracieuse • AL71

Ligne féminine et élégante - *A feminine and elegant line.*

Découvrez la ligne Gracieuse, un must have de notre collection ! Elle se compose d'une charmante dentelle jacquartronic graphique, à écailles, très moderne et de séduisants jeux de laçages.

Discover the Gracieuse line, a must have of our collection ! It is made from a graphic jacquardtronic scalloped lace and seductive lacing details.



70AAL71
SG ARMATURES

Wired bra

Contient au moins 25% de Fibres recyclées
Contains at least 25% recycled Fibers

FR	85	90	95	100
EU	70	75	80	85
B	•	•	•	•
C	•	•	•	•
D	•	•		



70HAL71

SG COQUES ARMATURES

Padded wired bra

Contient au moins 17% de Fibres recyclées
Contains at least 17% recycled Fibers

FR	85	90	95	100
EU	70	75	80	85
A	•	•		
B	•	•	•	•
C	•	•	•	•
D	•	•		



40EAL71

SHORTY/Shorty

Contient au moins 65% de Fibres recyclées
Contains at least 65% recycled Fibers

FR	34/36	38/40	42/44
EU	32/34	36/38	40/42
	•	•	•



60XAL71

SLIP/Brief

Contient au moins 69% de Fibres recyclées
Contains at least 69% recycled Fibers

FR	38/40	42/44	46/48
EU	36/38	40/42	44/46
	•	•	•

Blanc/White - HEC
Permanent/Carry-over

NEW
Bleu violet/Purple blue - IHP
Saisonnier/Seasonal

LES PARURES/THE LINGERIE SETS

Matière/Finition/Fabric/Details

Dentelle à base de fibres recyclées et laçages.

Lace made from recycled fibers and lacings.

• Dentelle jacquardtronic graphique et à écailles.

Graphic jacquardtronic scalloped lace

• Découpes fantaisie à l'entre-seins et sur l'arrière des bas.

Fancy cut-outs in between breasts and at the back of the bottoms.



SG armatures/Wired bra



Shorty/Shorty

SG coques armatures
Padded wired bra
Slip/Brief



Gracieuse Pop • AL69

Ligne séduisante et fantaisie - *A seductive and fancy line.*

Gracieuse Pop est la version imprimée de notre ligne iconique Gracieuse. Elle reprend ses formes, ses finitions et sa dentelle, en version imprimée pour encore plus de fantaisie ! En plus d'être originale, cette ligne est à la fois moderne et sophistiquée.

Gracieuse Pop is the printed version of our iconic line Gracieuse. It has the same shapes, finishes and lace, but in printed version for even more fantasy! As well as being original, this line is both modern and sophisticated.



70AAL69

SG ARMATURES

Wired bra

Contient au moins 25% de Fibres recyclées
Contains at least 25% recycled Fibers

FR	85	90	95	100
EU	70	75	80	85
B	•	•	•	•
C	•	•	•	•
D	•	•		



40EAL69

SHORTY/Shorty

Contient au moins 65% de Fibres recyclées
Contains at least 65% recycled Fibers

FR	34/36	38/40	42/44
EU	32/34	36/38	40/42
	•	•	•



70HAL69

SG COQUES ARMATURES

Padded wired bra

Contient au moins 17% de Fibres recyclées
Contains at least 17% recycled Fibers

FR	85	90	95	100
EU	70	75	80	85
A	•	•		
B	•	•	•	•
C	•	•	•	•
D	•	•		



60XAL69

SLIP/Brief

Contient au moins 65% de Fibres recyclées
Contains at least 65% recycled Fibers

FR	38/40	42/44	46/48
EU	36/38	40/42	44/46
	•	•	•

LES PARURES/THE LINGERIE SETS

Matière/Finition/Fabric/Details

Dentelle à base de fibres recyclées.

Lace made from recycled fibers.

• Dentelle jacquardtronic graphique et à écailles.

Jacquardtronic scalloped lace with graphic pattern.

• Dentelle imprimée.

Printed lace.

• Découpes fantaisie à l'entre-seins et sur l'arrière des bas.

Fancy cut-outs in between breasts and at the back of the bottoms.



SG armatures/Wired bra
Slip/Brief



SG coques armatures
Padded wired bra
Shorty/Shorty

NEW
Graphique nénuphar/Graphic waterlily - JTL
Saisonnier/Seasonal

Anouk • AO50

Nouveauté
— New —

LES PARURES/THE LINGERIE SETS

Ligne féminine et raffinée - FEMININE AND REFINED LINE.

Découvrez la ligne Anouk, une collection féminine et raffinée qui mise sur la délicatesse de la dentelle et un design épuré. Chaque pièce, soigneusement travaillée, combine élégance et confort pour une lingerie sophistiquée au quotidien. Anouk, l'art de sublimer la simplicité.

Discover the Anouk line, a refined, feminine line featuring delicate lace and a refined design. Each piece combines elegance and comfort for a sophisticated everyday lingerie. Anouk, the art of sublimating simplicity.

COLORIS EXCLUSIVEMENT VENDU EN COLIS

50 pièces



70AAO50
SG ARMATURES

Wired bra
Contient au moins 11% de Fibres recyclées
Contains at least 11% recycled Fibers

FR	85	90	95	100
EU	70	75	80	85
B	1	2	2	
C		2	2	1
D	1	2		



70HAO50
SG COQUES ARMATURES

Padded wired bra
Contient au moins 8% de Fibres recyclées
Contains at least 8% recycled Fibers

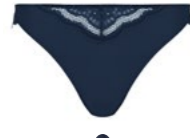
FR	85	90	95	100
EU	70	75	80	85
A	1	1		
B	1	2	2	
C		2	2	1



40XAO50
SHORTY/Shorty

Contient au moins 22% de Fibres recyclées
Contains at least 22% recycled Fibers

FR	34/36	38/40	42/44
EU	32/34	36/38	40/42
	2	5	4



60XAO50
SLIP/Brief

Contient au moins 38% de Fibres recyclées
Contains at least 38% recycled Fibers

FR	38/40	42/44	46/48
EU	36/38	40/42	44/46
	6	5	3

Bleu iris/Black iris - GEE
Saisonnier/Seasonnal



70AAO50
SG ARMATURES

Wired bra
Contient au moins 11% de Fibres recyclées
Contains at least 11% recycled Fibers

FR	85	90	95	100
EU	70	75	80	85
B	•	•	•	•
C	•	•	•	•
D	•	•		



70HAO50
SG COQUES ARMATURES

Padded wired bra
Contient au moins 8% de Fibres recyclées
Contains at least 8% recycled Fibers

FR	85	90	95	100
EU	70	75	80	85
A	•	•		
B	•	•	•	•
C	•	•	•	•



40XAO50
SHORTY/Shorty

Contient au moins 22% de Fibres recyclées
Contains at least 22% recycled Fibers

FR	34/36	38/40	42/44
EU	32/34	36/38	40/42
	•	•	•



60XAO50
SLIP/Brief

Contient au moins 38% de Fibres recyclées
Contains at least 38% recycled Fibers

FR	38/40	42/44	46/48
EU	36/38	40/42	44/46
	•	•	•

Topaze/Topaze - IJV
Saisonnier/Seasonnal

Matière/Finition/Fabric/Details

Dentelle et microfibre à base de fibres recyclées.

Lace and microfiber made from recycled fibers.

• Dentelle florale très visuelle.

Floral lace.

• Finitions discrètes sur les bas.

Discreet flat finishes on bottoms.



SG armatures/Wired bra



Slip/Brief



SG armatures/Wired bra
Slip/Brief
Shorty/Shorty



Cloé • AO48

Ligne quotidienne et délicate - *Delicate and everyday line*

Découvrez la ligne Cloé, une collection quotidienne et délicate qui mise sur le mix de confort et de féminité. Douce microfibre, dentelle graphique et bijou doré élégant, chaque pièce allie charme et douceur.

Discover the Cloé, an everyday and refined line featuring a mix of comfort and femininity. Soft microfiber, graphic lace and an elegant gold jewel, each piece combines charm and softness.

Nouveauté
— New —

LES PARURES/THE LINGERIE SETS



70AAO48

SG ARMATURES

Wired bra

Contient au moins 29% de Fibres recyclées
Contains at least 29% recycled Fibers

FR	85	90	95	100
EU	70	75	80	85
B	•	•	•	•
C	•	•	•	•
D	•	•		



70HAO48

SG COQUES ARMATURES

Padded wired bra

Contient au moins 18% de Fibres recyclées
Contains at least 18% recycled Fibers

FR	85	90	95	100
EU	70	75	80	85
A	•	•		
B	•	•	•	
C	•	•	•	•
D	•	•		



40XAO48

SHORTY/Shorty

Contient au moins 81% de Fibres recyclées
Contains at least 81% recycled Fibers

FR	34/36	38/40	42/44
EU	32/34	36/38	40/42
	•	•	•



60XAO48

SLIP/Brief

Contient au moins 80% de Fibres recyclées
Contains at least 80% recycled Fibers

FR	38/40	42/44	46/48
EU	36/38	40/42	44/46
	•	•	•

Matière/Finition/Fabric/Details

Dentelle et microfibre à base de fibres recyclées, médaillon.

Lace and microfiber made from recycled fibers, golden jewel.

- Douce microfibre et dentelle visuelle.
Soft microfiber and visual lace.
- Finitions discrètes sous les vêtements.
Discreet finishes under clothing.
- Coques lisses et invisibles.
Foam cups, smooth and invisible under your clothes.
- Bijou qui sublime l'entre-seins.
Golden jewel on the separator.
- Bas en dentelle et microfibre.
Bottoms in lace and microfiber.



SG armatures/*Wired bra*
Slip/*Brief*



SG coques armatures
Padded wired bra
Shorty/*Shorty*

LOU • AO49

Ligne féminine et séduisante - *Feminine and seductive line.*

Découvrez la ligne Lou, une collection ultra séduisante et féminine. Un mélange subtil de dentelle scintillante et de jeux de transparence. Lou, la lingerie qui allie charme et audace.

Discover Lou, an ultra-seductive and feminine line. A subtle blend of sparkling lace and transparency effects. Lou, a charming and audacious lingerie.



70AAO49

SG ARMATURES

Wired bra

FR	85	90	95	100
EU	70	75	80	85
B	•	•	•	
C	•	•	•	•
D	•	•		



70HAO49

SG COQUES ARMATURES

Padded wired bra

FR	85	90	95	100
EU	70	75	80	85
A	•	•		
B	•	•	•	
C	•	•	•	•



60XAO49

SLIP/Brief

FR	38/40	42/44	46/48
EU	36/38	40/42	44/46
	•	•	•



31XAO49

TANGA/TANGA

FR	34/36	38/40	42/44
EU	32/34	36/38	40/42
	•	•	•

Noir/Black - HCY
Saisonnier/Seasonal

Rouge cayenne/Cayenne red - FRH
Saisonnier/Seasonal

LES PARURES/THE LINGERIE SETS

Matière/Finition/Fabric/Details

Dentelle, tulle, nœud et bijou fantaisie.

Lace, mesh, bow and fancy jewel.

• Dentelle graphique avec lurex cuivré.

Graphic lace with copper lurex.

• Bretelles fantaisies.

Fancy shoulder straps.

• Nœud avec bijou doré.

Bow with golden jewel.

• Jeux de transparence.

Transparency effects.



SG coques armatures/Padded wired bra



Slip/Brief



SG coques armatures
Padded wired bra
Slip/Brief
SG armatures/Wired bra
Slip/Brief



Zen Light Pure • AL73

Ligne confort et modernité - *Comfort and modernity*

Confort, légèreté et modernité: trois mots qui définissent parfaitement notre ligne Zen Light Pure conçue à base de fibres recyclées. Pensée pour les femmes d'aujourd'hui, cette ligne allie bien-être et liberté de mouvement absolue

Comfort, lightness and modernity: three words that perfectly define our Zen Light Pure line made from recycled fibers. Designed for today's women, this line combines well-being with absolute freedom of movement.



56LAL73

BRASSIÈRE COQUES
SANS ARMATURES

Wireless molded bra

Contient au moins 33% de Fibres recyclées
Contains at least 33% recycled Fibers

FR 34/36 38/40 42/44
EU 32/34 36/38 40/42



40XAL73

SHORTY/SHORTY

Contient au moins 71% de Fibres recyclées
Contains at least 71% recycled Fibers

FR 34/36 38/40 42/44
EU 32/34 36/38 40/42



60XAL73

SLIP/BRIEF

Contient au moins 71% de Fibres recyclées
Contains at least 71% recycled Fibers

FR 34/36 38/40 42/44
EU 32/34 36/38 40/42



Nouveauté
— New —

LES PARURES/THE LINGERIE SETS

Matière/Finition/Fabric/Details

Maille à base de fibres recyclées en tricotage circulaire.

Seamless made from recycled fibers.

• Sans couture et matière extensible.

Seamless and extensible.

• Maille ultra douce et légère.

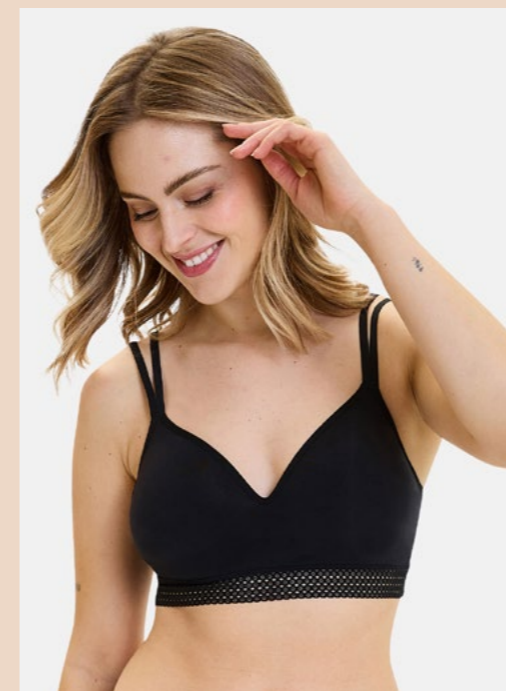
Ultra soft and airy fabric.

• Large élastique moderne et bretelles doubles multipositions.

Modern wide elastic band, multiposition double shoulder straps.

• Brassière sans armatures à coques fines pour un joli galbe.

Wireless molded brassier with fine foam cups for a pretty curve.



Brassière coques sans armatures/*Wireless molded bra*



Brassière coques sans armatures/*Wireless molded bra*



Brassière coques sans armatures/*Wireless molded bra* - Slip/Brief

COLORIS MARRON CÈDRE
EXCLUSIVEMENT VENDU EN COLIS TRADE



Noir/Black - HCY
Permanent/Carry-over



Nude/Nude - HUJ
Permanent/Carry-over



Bleu ciel infini/Endless sky - JUG
Saisonnier/Seasonal



Marron de cèdre/Cedar wood - IGR
Saisonnier/Seasonal

Nouveauté
— New —

Zen Créative • AO63

Ligne confort et fantaisie - *Comfort and creative line*

La lingerie Zen se décline dans une version qui allie fantaisie, confort et maintien tout en douceur. Cette ligne en tricotage circulaire et au motif jacquard est à la fois colorée et originale. Elle reprend les formes de notre best-seller Zen Attitude.

Zen line comes in a version that combines fantasy, comfort and support. This line, with its circular knit and jacquard pattern, is both colourful and original it follow the lines of our bestseller Zen Attitude.

EXCLUSIVEMENT VENDU EN COLIS

40 pièces



56XAO63
BRASSIÈRE
Bralette

FR 34/36 38/40 42/44
EU 32/34 36/38 40/42

4 8 8



40XA083
SHORTY/*SHORTY*

FR 34/36 38/40 42/44
EU 32/34 36/38 40/42

2 4 4



60XA083
SLIP/*BRIEF*

FR 34/36 38/40 42/44
EU 32/34 36/38 40/42

2 4 4

Orange ambré/*Emberglow* - ING
Saisonnier/*Seasonal*

LE CONFORT ET MAINTIEN/COMFORT AND SUPPORT

Matière/*Finition*/Fabric/*Details*

Maille et élastique dentelle.

Circular knitting fabric and elasticated lace.

• Tricotage circulaire sans coutures ultra confortable, maintien tout en douceur.

Ultra-comfortable seamless circular knit support

• Élastique dentelle sur la brassière.

Lace elastic on the bralette.

• Maille stretch.

Stretch knitted fabric.

• Jacquard: motif feuillage.

Jacquard: leaf pattern.

• Formes similaires à Zen Attitude.

Similar shapes to Zen Attitude.



Brassière/*Bralette*
Slip/*Brief*



Brassière/*Bralette*
Shorty/*Shorty*

Zen Attitude • 3111

Pour toutes celles qui aiment le confort en toute simplicité !
Notre best-seller historique, Zen Attitude, se compose d'une maille en tricotage circulaire permettant une parfaite élasticité pour un maintien tout en douceur et un confort absolu. Le galon de dentelle sur la brassière lui apporte une touche de féminité.

For every relaxed woman who likes comfort in a very simple way! Our classic best-seller, Zen Attitude, is composed of a circular knitting fabric that allows perfect elasticity, support and absolute comfort. The lace braid on the bralette adds a feminine touch.

LE CONFORT ET MAINTIEN/COMFORT AND SUPPORT

Matière/Finition/Fabric/Details

Maille en tricotage circulaire, galon.

Circular knitting fabric, braid.

- Tricotage circulaire sans couture ultra confortable.
Ultra-comfortable seamless circular knitting.

- Petit galon de dentelle sur la brassière.
Tiny lace braid on the bralette.



563111

BRASSIÈRE - LOT DE 2

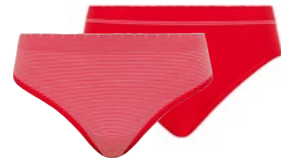
Bralette - Pack x2



403111

SHORTY - LOT DE 2

Shorty - Pack x2



603111

SLIP - LOT DE 2

Brief - Pack x2

FR	34/36	38/40	42/44	46/48
EU	32/34	36/38	40/42	44/46

FR	34/36	38/40	42/44	46/48	50/52
EU	32/34	36/38	40/42	44/46	48/50

FR	34/36	38/40	42/44	46/48	50/52
EU	32/34	36/38	40/42	44/46	48/50

Noir + Noir/Gris/ *Black + Black/Grey* - CQH
Permanent/*Carry-over*

x2
PACK DE 2

Blanc + Blanc/Gris/ *White + White/Grey* - CQF
Permanent/*Carry-over*

x2
PACK DE 2

Blush + Blanc/ *Blush + White* - HZY
Permanent/*Carry-over*

x2
PACK DE 2

Bleu iris + Blanc/ *Black iris + White* - JZG
Saisonnier/*Seasonnal*

x2
PACK DE 2

Rouge/Rose + Rouge
Red/Pink + Red - JWT
Saisonnier/*Seasonnal*

x2
PACK DE 2

Bleu iris + Argile
Black iris + Adobe - JUH
Saisonnier/*Seasonnal*

x2
PACK DE 2



56L3111

BRASSIÈRE COQUES

SANS ARMATURES

Wireless molded padded

FR	34/36	38/40	42/44
----	-------	-------	-------

EU	32/34	36/38	40/42
----	-------	-------	-------

NEW Bleu iris/ *Black iris* - GEE
Saisonnier/*Seasonnal*

Blanc/ *White* - HEC
Permanent/*Carry-over*



Brassière/Bralette - Shorty/Shorty



Brassière/Bralette - Shorty/Shorty



Brassière/Bralette - Shorty/Shorty

Zen Dentelle • AA20

Zen Dentelle, notre ligne pour séduire les plus coquettes!
Allier féminité, confort séduction et maintien tout en douceur n'est désormais plus un problème.

Zen Dentelle is our line to seduce the most stylish women! Combining femininity, comfort, seduction and support is no longer a problem.



56SAA20

BRASSIÈRE/Bralette

Contient au moins 83% de fibres recyclées

Contains at least 83% recycled Fibers

FR 34/36 38/40 42/44
EU 32/34 36/38 40/42



60XAA20

SLIP/Brief

Contient au moins 65% de fibres recyclées

Contains at least 65% recycled Fibers

FR 34/36 38/40 42/44
EU 32/34 36/38 40/42



40XAA20

SHORTY/Shorty

Contient au moins 88% de fibres recyclées

Contains at least 88% recycled Fibers

FR 34/36 38/40 42/44
EU 32/34 36/38 40/42



NEW
Zen gris chiné / Zen heather grey - JZH
Saisonnier / Seasonnal

Craie / Chalk - GAU
Permanent / Carry-over

Noir / Black - OR
Permanent / Carry-over

LE CONFORT ET MAINTIEN / COMFORT AND SUPPORT

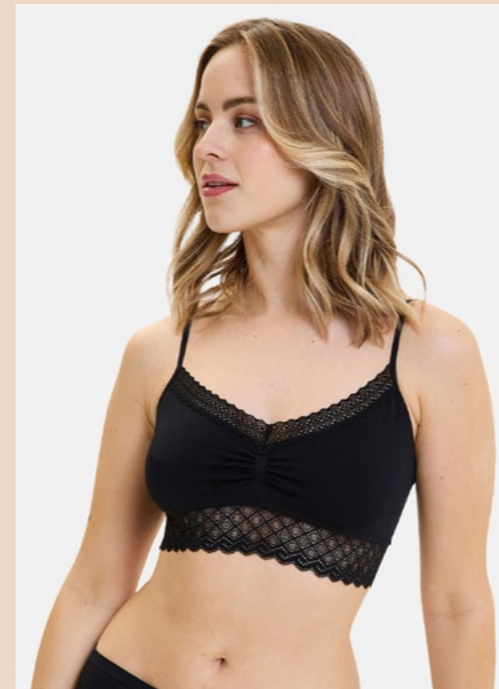
Matière / Finition / Fabric / Details

Dentelle, maille en tricotage circulaire à base de fibres recyclées.

Lace, circular knitting fabric made using recycled fibers.

- Tricotage circulaire sans couture ultra confortable.
Ultra-comfortable seamless circular knitting.

- Large bande de dentelle.
Wide lace galoon.



Brassière/Bralette



Brassière/Bralette - Slip/Brief



Brassière/Bralette
Slip/Brief

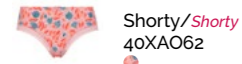
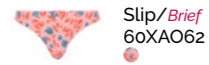
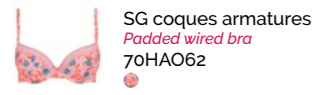
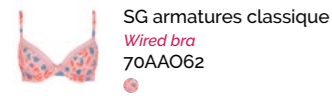


Récapitulatif de collection/Collection structure

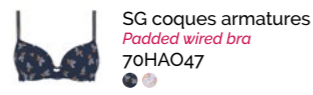
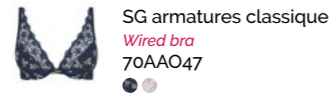


LES PARURES LINGERIE SETS

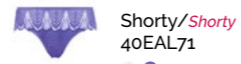
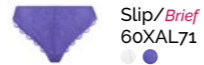
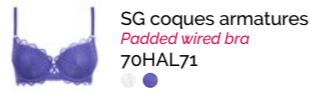
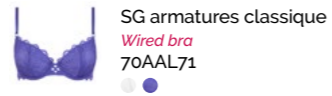
JOHANNE • AO62
NOUVELLE LIGNE/NEW LINE



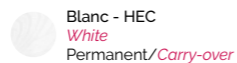
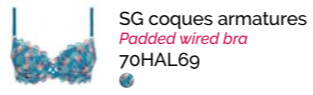
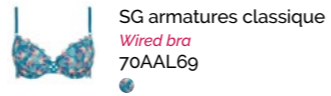
VALÉRIA • AO47
NOUVELLE LIGNE/NEW LINE



GRACIEUSE • AL71



GRACIEUSE POP • AL69

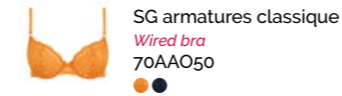


Récapitulatif de collection/Collection structure

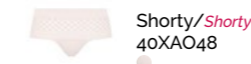
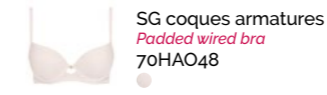
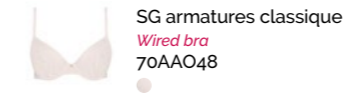


LES PARURES LINGERIE SETS

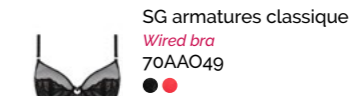
ANOUK • AO50
NOUVELLE LIGNE/NEW LINE



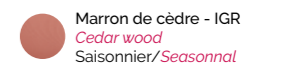
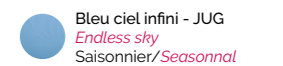
CLOÉ • AO48
NOUVELLE LIGNE/NEW LINE



LOU • AO49
NOUVELLE LIGNE/NEW LINE



ZEN LIGHT PURE • AL73
NOUVELLE LIGNE/NEW LINE



**COLORIS MARRON CÈDRE
EXCLUSIVEMENT VENDU EN COLIS TRADE**

Récapitulatif de collection/Collection structure



LE CONFORT ET MAINTIEN COMFORT AND SUPPORT

ZEN CRÉATIVE • AO63 NOUVELLE LIGNE/NEW LINE



Brassière
Bralette
56XAO63



Slip/*Brief*
60XAO63



Shorty/*Shorty*
40XAO63

ZEN ATTITUDE • 3111



Brassière - Lot de 2
Bralette - Pack of 2
563111



NEW
Brassière coques sans armatures
Wireless molded padded
56L3111



Shorty - Lot de 2
Shorty - Pack of 2
403111



Slip - Lot de 2
Brief - Pack of 2
603111

ZEN DENTELLE • AA20



Brassière
Bralette
56SAA20



Slip
Brief
60XAA20



Shorty
Shorty
40XAA20

Orange ambré - ING
Emberglow
Saisonnier/*Seasonnal*

EXCLUSIVEMENT VENDU EN COLIS

COLORIS EN LOT DE 2

Blanc + Blanc/gris - CQF
White + White/grey
Permanent/*Carry-over*

Noir + Noir/gris - CQH
Black + Black/grey
Permanent/*Carry-over*

Blush + Blanc - HZY
Blush + White
Permanent/*Carry-over*

NEW
Bleu iris + Blanc - JZG
Black iris + White
Saisonnier/*Seasonnal*

NEW
Rouge/Rose + Rouge - JWT
Red/Pink + Red
Saisonnier/*Seasonnal*

NEW
Bleu iris + Argile - JUH
Black iris + Adobe
Saisonnier/*Seasonnal*

COLORIS VENDUS À L'UNITÉ

Blanc - HEC
White
Permanent/*Carry-over*

NEW
Bleu iris - GEE
Black iris
Saisonnier/*Seasonnal*

Craie - GAU
Chalk
Permanent/*Carry-over*

Noir - OR
Black
Permanent/*Carry-over*

NEW
Zen gris chiné - JTN
Zen heather grey
Saisonnier/*Seasonnal*

ZEN LIGHT PURE
Brassière coques sans armatures
Wireless molded bra
Shorty/*Shorty*
Slip/*Brief*




BILLET DOUX

SOCIÉTÉ WOLF LINGERIE

2 rue Alfred Kastler
67610 LA WANTZENAU
FRANCE

Info@billetdoux.com
billetdoux.com

Suivez-nous sur / Follow us on:

 @billetdoux_lingerie

 Billet Doux Lingerie

BILLET DOUX est une marque du groupe / A brand Wolf Lingerie
Imprimé par / Printed by OTT IMPRIMEURS
Papier certifié / Paper certified PEFC 10-31-3162

